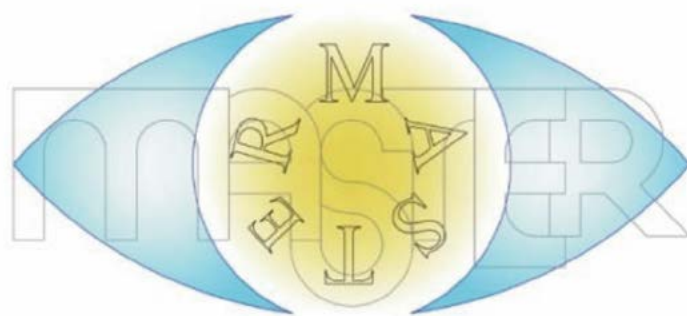


14th ECNDT 2026

European Conference on Non-Destructive Testing

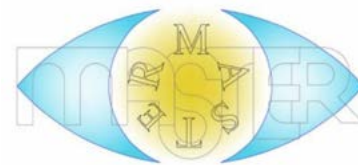
VERONA · 15-19 giugno 2026



Associazione Master
Portfolio Associati

L'associazione Master

*Sperimentare per conoscere,
conoscere per progettare*



L'Associazione scientifico-culturale "**Materials and Structures, Testing and Research**" (in sigla MASTER) nasce il 14 ottobre 2009 su iniziativa di 21 soci fondatori provenienti dal mondo universitario, dalla pubblica amministrazione e della libera professione (ingegneri, architetti, geometri, geologi, ecc.).

La MASTER dal 2009 promuove e divulga la cultura della sicurezza e della ricerca nel campo dell'ingegneria civile con particolare riguardo al controllo, monitoraggio, recupero, conservazione e digitalizzazione del patrimonio edilizio e delle infrastrutture.

La stessa conta attualmente circa 500 soci, suddivisi tra universitari (professori, ricercatori, sperimentatori), liberi professionisti, società di ingegneria, dirigenti e funzionari tecnici della Pubblica Amministrazione, del Corpo Nazionale dei Vigili del Fuoco, del Dipartimento della Protezione Civile, laboratori ufficiali prove materiali e strutture, laboratori prove autorizzati dal Ministero delle Infrastrutture, enti di ispezione e certificazione accreditati da ACCREDIA, società addette alla ricerca-sviluppo di strumentazioni per il controllo e monitoraggio delle strutture civili, società addette alla ricerca di prodotti e materiali innovativi per le costruzioni, imprese di costruzioni.

L'aspetto che si è rivelato nel tempo essere vincente è stato quello di aver saputo valorizzare lo svolgimento e lo sviluppo dell'attività associativa favorendo lo scambio di idee, informazioni, esperienze e soprattutto le collaborazioni tra gli associati.

La MASTER è divenuta un vero e proprio network che punta alla valorizzazione del «CAPITALE UMANO», alla continua attualizzazione delle conoscenze e competenze professionali cercando di contribuire al benessere degli associati, coerentemente con uno dei tre obiettivi dell'Industria 5.0 «human centric».

Dal 2009 ad oggi la MASTER ha organizzato e/o patrocinato oltre:

- 250 eventi a carattere nazionale (congressi, convegni, seminari, giornate di studio e webinar);
- 150 corsi di alta formazione su varie tematiche (progettazione, direzione lavori, collaudo, ingegneria forense, rilievo, digital twin, conservazione del patrimonio, recupero strutturale, controlli, prove non distruttive e monitoraggio nel campo dell'ingegneria civile e dei beni culturali ed architettonici, ecc.).

Dalla collaborazione tra i Soci sono stati redatti e pubblicati volumi scientifici che formano una collana "unica e completa" dal taglio teorico-pratico nel campo della **DIAGNOSTICA e del MONITORAGGIO STRUTTURALE**. Gli stessi vengono adottati da numerose università per i corsi specialistici in materia di "**SPERIMENTAZIONE, CONTROLLI E PROVE SULLE STRUTTURE E COSTRUZIONI ESISTENTI**".

500
SOCI

+250
EVENTI
PATROCINATI

+150
CORSI DI ALTA
FORMAZIONE

Dalla sua fondazione l'Associazione si è dotata di una propria rivista a carattere tecnico-scientifica denominata MASTER Magazine, dotata di una Direzione, una Redazione e di un Comitato Scientifico. La rivista è liberamente consultabile online (circa 10.000 visualizzazioni al mese). La collaborazione è aperta a tutti gli associati che intendono condividere esperienze professionali, lavori di ricerca, ecc.

Dal 2018 la MASTER è Socio effettivo ordinario della UNI ed esprime tecnici esperti nella Commissione UNI/CT 021 - Ingegneria strutturale nei seguenti settori: Azioni sulle strutture, Strutture di calcestruzzo, Strutture di legno, Strutture di muratura, Strutture in zone sismiche, Criteri generali di progettazione strutturale, Strutture esistenti, Ponti, Monitoraggio delle strutture.

Negli ultimi anni la MASTER si è particolarmente contraddistinta per la sua vivace attività a supporto normativo. Su proposta ed iniziativa della MASTER, che ha assunto il ruolo di Project Leader, sono state sviluppate con UNI - Ente Italiano di Normazione le seguenti Prassi di Riferimento:

- UNI/PdR 56:2019 "Certificazione del personale tecnico addetto alle prove non distruttive nel campo dell'ingegneria civile (versione in italiano ed inglese)";
- UNI/PdR 153/2023 "Profili professionali del personale tecnico per la scelta e l'applicazione dei prodotti e sistemi destinati alla riparazione, il rinforzo, la protezione e la manutenzione delle strutture in calcestruzzo armato normale e precompresso - Requisiti di conoscenza, abilità, autonomia e responsabilità".

La UNI/PdR 56:2019 è stata trasformata in UNI 11931:2024 "Certificazione del personale tecnico addetto all'esecuzione delle prove non distruttive nel campo dell'ingegneria civile e dei beni culturali ed architettonici". L'avvio del processo di trasformazione della prassi in norma UNI è scaturito dal forte interesse mostrato dagli enti di normazione ed accreditamento, dagli organismi di certificazione e dalle stazioni appaltanti (nazionali ed internazionali), oltre che dal mercato, in generale, degli operatori del settore.

Allo stato attuale, sempre su proposta ed iniziativa della MASTER, si è avviato il tavolo tecnico per la stesura di una Prassi di Riferimento su "Profili professionali del personale tecnico per la scelta, il controllo, e l'applicazione di materiali compositi fibrorinforzati a matrice inorganica (FRCM-CRM) ed a matrice polimerica (FRP) da utilizzarsi per il consolidamento ed il rinforzo strutturale di costruzioni esistenti - Requisiti di conoscenza, abilità, autonomia e responsabilità".

L'Associazione:

- collabora e si relaziona sia con il Consiglio Superiore dei Lavori Pubblici che con il Servizio Tecnico Centrale del Ministero delle Infrastrutture;
- partecipa al tavolo tecnico del Comitato PIARC Laboratori;
- esprime Esperti Tecnici di ACCREDIA - Dipartimento Certificazione e Ispezione nello schema PRS per la certificazione del «Certificazione del personale tecnico addetto all'esecuzione delle prove non distruttive nel campo dell'ingegneria civile e dei beni culturali ed architettonici» ai sensi della UNI 11931:2024 (ex UNI/PdR 56:2019) e nello schema UNI CEI EN ISO/IEC 17020 «Valutazione della conformità - Requisiti per il funzionamento di vari tipi di organismi che eseguono ispezioni»;
- partecipa al tavolo tecnico B - Operatori della Valutazione e della Conformità condotto da ANSFISA - Agenzia Nazionale per la Sicurezza delle Ferrovie e delle Infrastrutture Stradali e Autostradali relativamente alle "Linee guida per la implementazione,



MASTER Magazine

Scarica l'edizione straordinaria
GIUGNO 2026

<https://associazionemaster.it/magazine>

certificazione e valutazione delle prestazioni dei Sistemi di Gestione della Sicurezza (SGS) per le attività di verifica e manutenzione delle infrastrutture stradali e autostradali”;

- collabora e si relaziona con Ordini Professionali ed Enti Pubblici per l’aggiornamento dei Progettisti, Direttori dei Lavori e Collaudatori in merito al controllo dei materiali da costruzione forniti e prove su strutture e costruzioni esistenti;
- esprime esperti tecnici e legali nella Commissione Interparlamentare “PROGETTO ITALIA - Lavori pubblici, edilizia e urbanistica”. L’Intergruppo nasce come momento di confronto e dialogo con le università, le associazioni, gli operatori, i tecnici, i professionisti e le categorie economiche, nell’ottica di favorire l’interscambio tra il Paese ed il Parlamento. L’obiettivo è quello di lavorare congiuntamente sul tema dei lavori pubblici, con particolare attenzione ai punti di estrema rilevanza quali: la semplificazione normativa, l’edilizia, l’urbanistica, i requisiti energetici degli immobili, il monitoraggio e controllo del costruito e delle infrastrutture, il costo dei materiali, la digitalizzazione, i contratti pubblici e la sicurezza;
- esprime esperti tecnici nel tavolo di lavoro condotto dal Ministero dell’ambiente e della sicurezza energetica per l’aggiornamento dei CAM - Criteri Ambientali Minimi “Edilizia” e “Infrastrutture stradali”.
- fornisce, attraverso i Laboratori prove materiali e strutture associati, un contributo significativo per le ricerche condotte da Università e Consorzi Interuniversitari nel campo dell’ingegneria civile;
- è federata con FINCO - Federazione Industrie Prodotti, Impianti, Servizi ed Opere Specialistiche per le Costruzioni e la Manutenzione Edile, Stradale e dei Beni Culturali;
- è associata a Federsicurezza Italia - Federazione Nazionale Aziende della sicurezza nei luoghi di lavoro e della formazione;
- è associata all’Istituto Mexicano de Soldadura y Materiales riconosciuta dall’International Institute of Welding (IIW).

La MASTER è dal 16 maggio 2024 persona giuridica rappresentante di interessi presso la Camera dei Deputati in merito all’evoluzione normativa nel mondo delle costruzioni e delle infrastrutture, in materia di edilizia pubblica e privata, di tutela delle professionalità e della certificazione delle competenze nel campo dell’ingegneria civile, di laboratori per l’esecuzione e certificazione delle prove su materiali da costruzione, sulle terre, sulle rocce e sulle strutture e costruzioni esistenti, di materiali e sistemi costruttivi.



Stefano Bufarini
Presidente Associazione Master

Indice

Viene presentata la storia, lo slogan e le attività degli associati che hanno aderito alla realizzazione del presente portfolio. L'obiettivo è quello di illustrare le abilità, competenze e servizi resi dagli associati che rendono in maniera esaustiva il valore dello straordinario "network" creato dalla MASTER ed ottimamente rappresentato dai laboratori prove materiali e strutture, dalle società che erogano servizi di ingegneria, processi digitali per il controllo e digitalizzazione delle costruzioni, sistemi, materiali e prodotti per le costruzioni e strumentazioni per il controllo, rilievo e monitoraggio delle costruzioni.

LABORATORI PROVE MATERIALI E STRUTTURE

AURELI SOIL SRL.....	1
CIMENTO SRL.....	2
CISMONDI SRL.....	3
DEPARTEST SRL.....	4
DI.GEO SRL.....	5
DISMAT SRL.....	6
GAIA EMPRISE SRL.....	7
GEOIN SRL.....	8
IN SITU SRL.....	9
LABORATORIO TECNOLOGICO CALABRESE SRL.....	10
LP ENGINEERING.....	11
MACRODIAGNOSTICS SRL.....	12
NGT-TEST SRL.....	13
NIEVELT LABOR ITALIA.....	14
PANGEO.....	15
RGM PROVE DI ING. ROSA MARCELLO & C. SRL.....	16
SECURED SOLUTIONS.....	17
SIDERCEM.....	18
SIGEO DRILLING SRL.....	19
SOCOTEC ITALIA SRL.....	20
STUDIO CARINI.....	21
SURVEY ITALIA.....	22
TECNOINDAGINI.....	23
TECNO PIEMONTE SPA.....	24
TEKNE SRL.....	25
VENETA ENGINEERING.....	26

SERVIZI DI INGEGNERIA

ARCH-INDAGINI.....	27
BOLINA INGEGNERIA.....	28
ING. FELICE SALZANO.....	29
SPV SRL.....	30
SPES ITALIA ENGINEERING SRL.....	31
STUDIO DI INGEGNERIA PARRINI.....	32
STUDIO PETRONGOLO.....	33

PROCESSI DIGITALI PER IL CONTROLLO E DIGITALIZZAZIONE DELLE COSTRUZIONI

CENTRO SOFTWARE SPA.....	34
HARPACEAS SRL.....	35
INBEE SRL.....	36
MATERIALISTBRIDGE.....	37
MYEDILIA.....	38
ONIUSOFT.....	39
TOKBO SRL.....	40

SISTEMI, MATERIALI E PRODOTTI PER LE COSTRUZIONI

ABRALUX SRL.....	41
CHIMETEC SRL.....	42
CVR SPA.....	43
FIBRE NET SPA.....	44
IN PROOF.....	45
ISAAC SRL.....	46
KERAKOLL.....	47
MAPEI SPA.....	48
MA CONSULTING.....	49

STRUMENTAZIONI PER IL CONTROLLO, RILIEVO E MONITORAGGIO DELLE COSTRUZIONI

BOVIAR SRL.....	50
CONTROLS SPA.....	51
DRC SRL.....	52
EXTRATECH SRL.....	53
G.N.R. SRL.....	54
KRABO SRL.....	55
LEICA GEOSYSTEMS SPA.....	56
MAE Advanced Geophysics Instruments.....	57
SKYCRAB SRL.....	57

ORGANISMI DI ISPEZIONE E CERTIFICAZIONE

ITEC SRL.....	59
KIWA ITALIA.....	60

CASE EDITRICI ED ENTI DI FORMAZIONE

EPC SRL.....	61
INFORMA SRL.....	62

Distribuzione per regione dei soci presenti in questo portfolio



Laboratori Prove Materiali e Strutture associati MASTER



Aureli Soil Srl

*Gli specialisti della diagnostica di terreni e strutture.
L'analisi giusta per ogni terreno, la risposta per ogni struttura*



Breve Storia

Aureli Soil S.r.l. nasce nel 2006 come società di consulenza nei settori geologia, ingegneria e architettura. Nata come realtà locale, si afferma a livello nazionale grazie a competenza, innovazione e affidabilità. La collaborazione con professionisti e progettisti ha consentito di costruire un solido know-how nel campo delle indagini geotecniche, geofisiche e ambientali. L'azienda è laboratorio autorizzato (Settore A - Circ. 633/STC del 03/12/2019) per prove su strutture in calcestruzzo armato, precompresso e muratura, e sta completando il laboratorio terre e rocce con autorizzazione ministeriale in corso. L'approccio è flessibile, orientato alle esigenze del cliente e alla continua evoluzione del mercato. Una realtà tecnica in crescita, al servizio di chi costruisce il futuro.

Attività svolte /servizi offerti

Aureli Soil S.r.l. offre servizi tecnici e consulenze specialistiche nei settori geologico, geotecnico, geofisico e strutturale, rivolgendosi a professionisti, imprese, enti pubblici e privati.

Le attività principali comprendono

- la caratterizzazione del sottosuolo con:
 - indagini geofisiche (MASW, DH, CH, sismica a riflessione e rifrazione), geoelettrica 2D/3D, gravimetria;
 - indagini geognostiche (sondaggi ambientali, a carotaggio continuo, e a distruzione, WireLine);
 - indagini geotecniche (penetrometriche statiche e dinamiche; dilatometriche e pressiometriche in foro);
- indagini georadar;
- controlli distruttivi e non distruttivi su strutture in calcestruzzo e muratura;
- monitoraggio.

Il laboratorio autorizzato (Circ. 633/STC 03/12/2019) esegue prove affidabili con strumenti all'avanguardia.

Certificata ISO 9001, 45001, 14001, PAS 24000 e UNI/PdR 125, conferma impegno per eccellenza tecnica, sostenibilità e benessere organizzativo.

Sede

S.S. 83 Marsicana Zona Artigianale, SNC - 67057 PEScina (AQ)

Contatti

- 🌐 www.aurelisoil.com
- ✉ info@aurelisoil.it
- ☎ +39 0863 88464



Cimento Srl

Dalla misura alla qualifica: la tua guida nella diagnostica strutturale.

Breve Storia

Fondata a Bagheria nel 2009 da professionisti con vent'anni di esperienza nell'ingegneria civile, CIMENTO S.r.l. nasce per rispondere alla necessità di controlli accurati sul patrimonio costruito. Nel primo decennio l'azienda consolida la sua leadership in Sicilia nella diagnostica strutturale e nelle prove non distruttive, contribuendo nel 2019 alla nascita della prassi UNI/PdR 56:2019. Tramite la divisione Training, diventa un polo centrale per la formazione e certificazione PnD dei tecnici del settore.

Il 2024 segna una svolta strategica: CIMENTO stringe una partnership ufficiale con TRESKAL, leader mondiale della metrologia. La sede di Bagheria diventa lo snodo di riferimento Trescal in Sicilia per le tarature ON SITE. Questa sinergia unisce le competenze ingegneristiche locali agli standard metrologici globali, garantendo la massima affidabilità della strumentazione direttamente sul campo e trasformando ogni dato scientifico in una certezza per la sicurezza strutturale.

Attività svolte /servizi offerti

CIMENTO S.r.l. unisce competenze ingegneristiche avanzate e rigore scientifico attraverso tre divisioni sinergiche che operano capillarmente sul territorio.

Nella Diagnostica Strutturale, l'azienda esegue controlli e prove non distruttive (PnD) su edifici storici e infrastrutture. Grazie a metodologie in situ, analizza lo stato di conservazione dei materiali per garantire la sicurezza del costruito.

Nella Formazione, tramite la divisione Training, CIMENTO è un polo d'eccellenza per la qualifica dei tecnici del settore. I corsi coprono i principali metodi d'esame in conformità alla norma UNI 11931:2024 e e alla norma ISO 9712:202, per il conseguimento della certificazione di Livello 1 e 2.

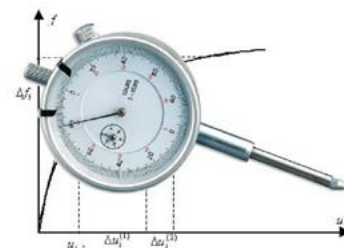
Nella Metrologia, la partnership strategica con TRESKAL trasforma la sede di Bagheria nello snodo di riferimento in Sicilia per le tarature ON SITE. Il servizio assicura la taratura e la perfetta calibrazione della strumentazione direttamente sul campo, garantendo la massima riferibilità e affidabilità di ogni misura.

Sede

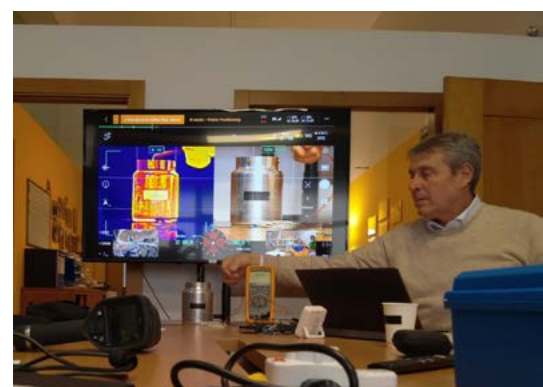
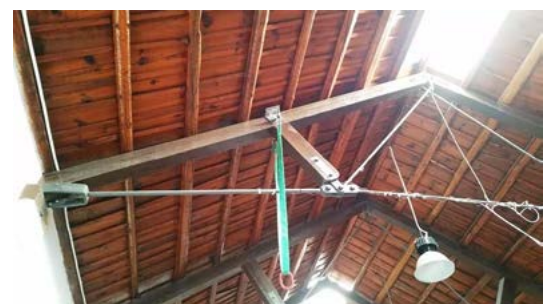
Via Ludovico Ariosto, 30 - 90011 BAGHERIA (PA)

Contatti

www.diagnosticastrutturale.it
info@diagnosticastrutturale.it



CIMENTO S.r.l.



Cismondi Srl

Costruttori di innovazione



Breve Storia

Costituita nel 2005 come laboratorio prove sui materiali da costruzione, nel corso degli anni ha visto una continua espansione dei servizi offerti e l'ottenimento dei seguenti riconoscimenti:

- 2006: iscrizione all'Albo dei laboratori di ricerca qualificati del MIUR;
- 2015: autorizzazione Ministeriale per l'esecuzione e certificazione di prove sui materiali da costruzione (art. 59 DPR 380/2001, Circolare 7617/STC);
- 2021: autorizzazione Ministeriale come Organismo di Certificazione del controllo di produzione in fabbrica del calcestruzzo preconfezionato;
- 2021: autorizzazione Ministeriale come Organismo di Certificazione del controllo di produzione in fabbrica di prodotti da costruzione;
- 2022: autorizzazione Ministeriale per l'esecuzione e certificazione di prove e controlli sui materiali da costruzione su strutture e costruzioni esistenti (art. 59 DPR 380/2001, Circolare 633/STC);
- 2024: accreditamento come Organismo di Certificazione ai sensi della norma UNI EN ISO 17065.

Attività svolte /servizi offerti

Attività svolte dal Laboratorio:

- prove su materiali da costruzione: terre, aggregati, bitumi, conglomerati bituminosi, acciai, malte, calcestruzzi, cementi, laterizi, compositi, FRC, FRP, analisi chimiche;
- certificazione di prove sui materiali da costruzione e su strutture esistenti ai sensi delle Circolari 7617/STC e 633/STC;
- attività di ricerca su materiali e prodotti innovativi;
- diagnostica speciale avanzata;
- monitoraggi strutturali statici e dinamici, ambientali e di disturbo alle persone;
- rilievi laserscanner e UAV per scan to BIM;
- modellazione LCA e BIM.

Attività svolte dall'Organismo di Certificazione:

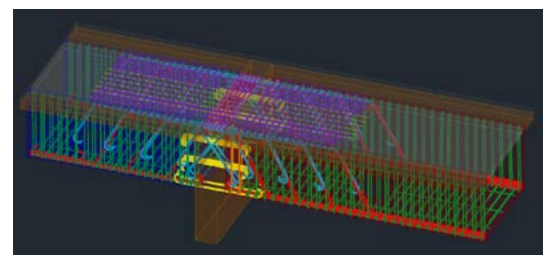
- certificazione del controllo di produzione in fabbrica di prodotti da costruzione (Regolamento UE 305/2011);
- certificazione del controllo di produzione in fabbrica del calcestruzzo preconfezionato (NTC 2018);
- certificazione del contenuto di materiale riciclato/recuperato/sottoprodotto nei prodotti ai sensi della UNI/PdR 88;
- certificazioni volontarie.

Sede

Via Borgo S. Anna, 28/b - 12100 CUNEO (CN)

Contatti

- 🌐 cismondisrl.com
- 🌐 [linkedin.com/company/cismondi-srl](https://www.linkedin.com/company/cismondi-srl)
- ✉️ laboratorio@cismondisrl.com
- ☎️ +39 0171.694421



Depar Test Srl

Verifica e qualificazione materiali



Breve Storia

DEPAR TEST opera nel settore dei servizi per l'ingegneria civile, con un laboratorio prove su materiali da costruzione autorizzato dal Ministero delle Infrastrutture e dei Trasporti dal 2012 (aut. 8967-art. 59, D.P.R. 380/2001). Svolgiamo prove certificate su materiali, controlli e monitoraggi su strutture esistenti o in costruzione, incluse prove di carico su pali e su piastra (aut. 2013). Dal 2022 siamo autorizzati a eseguire prove e controlli su strutture esistenti (Circ. 633, aut. n.14/2022). Offriamo indagini diagnostiche su edifici in muratura, calcestruzzo e acciaio, monitoraggio statico e dinamico, rilievi laser scanner e controlli su opere civili e industriali. Il nostro team è composto da ingegneri qualificati, tecnici e personale specializzato, con un forte orientamento alla qualità, alla sicurezza e all'innovazione nei processi di verifica strutturale.




Attività svolte /servizi offerti

Eseguiamo prove di laboratorio su calcestruzzo, acciaio, leganti, laterizi, conglomerati bituminosi e aggregati. Realizziamo indagini in sito su strutture esistenti con metodi distruttivi e non distruttivi: prove sclerometriche, ultrasoniche, pacometriche, martinetti piatti, pull-out, endoscopie, prove di carico su solai, pali e ponti, test su murature, verifiche georadar e termografiche. Offriamo rilievi laser scanner, monitoraggi statici e dinamici, diagnosi strutturali e controlli su nuove costruzioni e fabbricati esistenti. Collaboriamo con imprese, professionisti ed enti pubblici in tutta Italia, anche in ambito post-sismico.

Sede

Via dei Pastai, SNC - 64025 PINETO (TE)

Contatti

-  departest.it
-  [linkedin.com/company/departest-s-r-l-](https://www.linkedin.com/company/departest-s-r-l/)
-  laboratorio@departest.it



DI.GEO. Srl

Studiamo l'ingegneria dei materiali da costruzione per migliorarne l'impiego tecnologico e la sostenibilità ambientale

DI.GEO.s.r.l.
ingegneria dei materiali

Breve Storia

“Il laboratorio DI. GEO. nasce il 14 febbraio 2000 da un'intuizione imprenditoriale dell'ing. Gennaro DI IORIO, con esperienza fin dai primi anni ottanta, nell'ambito dei controlli sui materiali da costruzione e sulle strutture. L'assetto societario era e rimane tutt'oggi di tipo familiare.

L'azienda esegue prove di laboratorio sui materiali da costruzione, prove di collaudo, indagini e prove sulle costruzioni esistenti e pianifica ed installa sistemi di monitoraggio in continuo.

Nel corso degli anni l'organizzazione si è specializzata nelle analisi dei comportamenti strutturali attraverso comparazioni teorico - sperimentali ed offre un servizio di consulenza agli enti, alle imprese ed ai liberi professionisti che operano nel settore.





Attività svolte /servizi offerti

La DI. GEO. esegue prove di laboratorio sui materiali da costruzione, prove di collaudo, indagini e prove sulle costruzioni esistenti e pianifica ed installa sistemi di monitoraggio in continuo. L'organizzazione si è specializzata nelle analisi dei comportamenti strutturali attraverso comparazioni teorico-sperimentali e offre un servizio di consulenza agli enti, alle imprese e ai liberi professionisti che operano nel settore ed è specializzata nelle prove di caratterizzazione dinamica delle strutture. La DI. GEO. esegue tutte le indagini finalizzate alla rappresentazione dei dettagli costruttivi, tutte le prove atte a definire la durabilità e le caratteristiche meccaniche di edifici in cemento armato, in acciaio, in muratura portante ed in legno. Opera da oltre 15 anni in regime di Accreditamento Ministeriale di cui alla Circolare della Presidenza del Consiglio Superiore dei Lavori Pubblici 7617/STC ed è accreditata secondo i dettami della Circolare 633/STC del 03.12.2019, settore A e C.

Sede

Contrada San Giovanni in Golfo, 208/N - 86100 CAMPOBASSO (CB)

Contatti

 www.digeo.it
 [linkedin.com/in/di-geo-s-r-l-b2409742/](https://www.linkedin.com/in/di-geo-s-r-l-b2409742/)
 info@digeo.it
 + 39 0874 411239



DISMAT Srl

DISMAT: L'esperienza che consolida il futuro



Breve Storia

Dal '70, il Laboratorio DISMAT è un punto di riferimento in Sicilia, autorizzato ai sensi dell'art. 59 DPR 380/2001, per il controllo qualità dei materiali da costruzione, la diagnostica strutturale e il controllo delle strutture. Gestisce uno dei più antichi Laboratori di Prove Ufficiali dell'isola (L. 1086/71). Il team di ingegneri dirigenti vanta oltre vent'anni di esperienza nella progettazione strutturale, nel consolidamento di ponti, viadotti, edifici civili e industriali, nell'adeguamento sismico e nell'ingegneria forense. DISMAT ha maturato vasta esperienza nel controllo dei materiali per la costruzione stradale e nella geotecnica stradale, offrendo anche procedure sperimentali personalizzate. Il laboratorio garantisce accuratezza e significatività nelle misurazioni, con particolare attenzione alla caratterizzazione dinamica delle strutture in fase diagnostica, di verifica e collaudo.

Attività svolte /servizi offerti

“Il Laboratorio DISMAT offre una vasta gamma di servizi e attività nell'ambito del controllo di qualità dei materiali da costruzione, della diagnostica strutturale e del controllo generale delle strutture.

1. Prove Ufficiali Legge 1086/71
2. Diagnostica Strutturale: prove non Distruttive (PND) su Calcestruzzo e Murature / Indagini con Georadar / Rilievo con Laser Scanner /Determinazione del Modulo Elastico del Calcestruzzo
3. Prove di Carico e Caratterizzazione Dinamica / Prove di Carico Statiche / Prove di Caratterizzazione Dinamica su Strutture / Prove cicliche su dissipatori sismici
4. Controlli Specializzati / Controlli non Distruttivi sulle Saldature / Prove e Indagini su Legno / Prove Chimiche / Estensimetria
5. Strade e Geotecnica Stradale






Il Laboratorio DISMAT fornisce un supporto tecnico completo per garantire la qualità, la sicurezza e l'efficienza delle costruzioni, dalla fase di progettazione e controllo dei materiali fino alla diagnostica e al collaudo delle strutture esistenti.

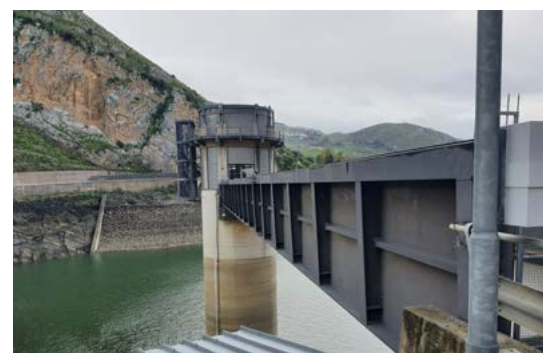
Opera da oltre 20 anni in regime di Accreditamento Ministeriale di cui alla Circolare della Presidenza del Consiglio Superiore dei Lavori Pubblici 7617/STC ed è accreditata secondo i dettami della Circolare 633/STC del 03.12.2019, settore A e C.

Sede

S.S. 122, km 28, Contrada Andolina - 92024 CANICATTI (AG)

Contatti

-  www.dismat.it
-  [linkedin.com/company/dismat-laboratorio](https://www.linkedin.com/company/dismat-laboratorio)
-  [facebook.com/DismatSRLlaboratorioproveufficiali1086](https://www.facebook.com/DismatSRLlaboratorioproveufficiali1086)
-  info.dismat@gmail.com
-  +39 0922 859406
-  +39 347 5871224



Gaia Emprise Srl



Breve Storia

Gaia Emprise Srl, è un laboratorio formato da un gruppo di lavoro costituitosi per effettuare ricerca applicata e servizi tecnico scientifici nei settori della geologia e dell'ingegneria a salvaguardia e valorizzazione dell'ambiente, del territorio e delle risorse naturali. In particolare Gaia Emprise opera fornendo alle imprese servizi nel campo dell'ingegneria e della geologia applicata alle costruzioni.

Attività svolte /servizi offerti

Laboratorio autorizzato dal ministero delle infrastrutture ad effettuare e certificare prove sui materiali da costruzione, terre, rocce, aggregati e prove non distruttive, rispettivamente secondo le circolari 7617/STC - 7618/STC - 633/STC

Sede

Via Tommaso Morlino, 75-77 - 85059 VIGGIANO (PZ)

Contatti

-  www.gaiapemprise.it
-  [linkedin.com/company/gaia-emprise-srl](https://www.linkedin.com/company/gaia-emprise-srl)
-  gestionale@gaiapemprise.it
-  commerciale@gaiapemprise.it
-  +39 0975 311366



Geoin Srl

La solidità ha bisogno di certezze

Breve Storia

Con l'entrata in vigore delle Norme Tecniche per le costruzioni NTC 2008, e da una intuizione di un pool di professionisti, quali Ingegneri, Architetti, Geologi e Geometri, nasce nel 2009, la GEOIN s.r.l. con sede a Macerata, per dare una risposta alla carenza di società specializzate nelle indagini, prove e monitoraggi nel campo geofisico, geo-tecnico e strutturale.

Con la sua oramai quindicennale esperienza nel campo, la GEOIN rappresenta oggi un enorme bagaglio d'esperienza a disposizione ed a servizio dei professionisti, delle imprese e degli amministratori pubblici, anche attraverso lo svolgimento di indagini e prove mediante operatori altamente specializzati e formati.

Attività svolte /servizi offerti

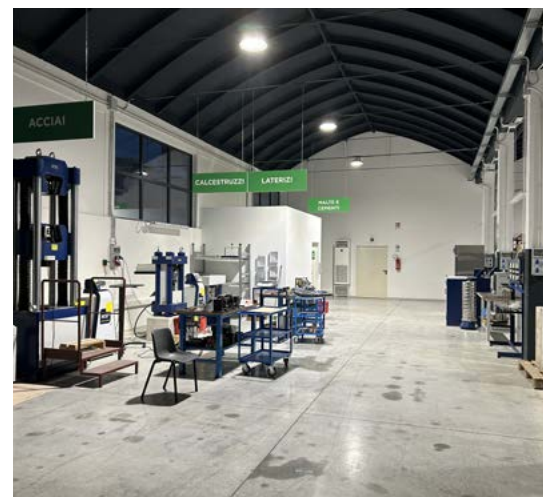
1. Con decreto del Ministero delle Infrastrutture n° 318 del 20.08.2024, è Laboratorio Autorizzato ai sensi dell'art. 59 co. 2 lettera c bis) del D.P.R. n. 380/2001 - Circolare 7617/STC (Laboratori per l'esecuzione e certificazione di prove sui materiali da costruzione) settore A
2. Con decreto del Ministero delle Infrastrutture n° 121 del 04.04.2024, è Laboratorio Autorizzato ai sensi dell'art. 59 co. 2 lettera c bis) del D.P.R. n. 380/2001 - Circolare 633/STC (Laboratori per prove e controlli sui materiali da costruzione su strutture e costruzioni esistenti) settore A
3. Esecuzione di prove su terre e rocce
4. Indagini geotecniche e geofisiche
5. Esecuzione di sondaggi geognostici

Sede

Via 1° maggio, 13/B - 62100 MACERATA (MC)

Contatti

-  www.geoin.eu
-  info@geoin.eu
-  +39 0733 292819



In Situ Srl

Check the present for the future



Breve Storia

In Situ Srl è un'azienda specializzata in diagnostica strutturale e servizi di ingegneria, parte del progetto IN GROUP Spa, un'innovativa realtà italiana nata con l'obiettivo di diventare un polo di riferimento per la sicurezza del patrimonio infrastrutturale, del territorio e dell'ambiente.

IN SITU Srl, fondata da Massimiliano La Porta, opera da oltre 20 anni nell'ambito dei controlli non distruttivi e, con In Group, ha integrato altre realtà del settore ingegneristico, tra cui AZ Ingegneria, Itaca IOT e Omega Soluzioni.

Attività svolte /servizi offerti

Il nuovo assetto societario unisce esperienza, competenze e professionalità attraverso la creazione di due distinti rami di attività:

- **DIVISIONE DIAGNOSTICA STRUTTURALE**
(tecniche avanzate per collaudi, indagini strutturali e verifica dei materiali nell'ambito dei controlli non distruttivi e minimamente invasivi)
- **DIVISIONE INGEGNERIA**
(progettazione, direzione lavori, contabilità e collaudo, sia in ambito pubblico che privato)

Tra i principali punti di forza si distinguono l'affidabilità metodologica e la capacità innovativa nel monitoraggio strutturale. A tal fine è stato sviluppato un sistema centralizzato di acquisizione e archiviazione dei dati provenienti da sensori installati in situ, in grado di elaborare le informazioni, rilevare anomalie e segnalarle in tempo reale alla Control Room operativa 24/7. Questo sistema di rilevazione automatizzata consente di ridurre significativamente i tempi di gestione e comunicazione delle emergenze.

L'operatività comprende anche attività in quota, svolte da squadre di tecnici qualificati e certificati, nel pieno rispetto delle normative di sicurezza. L'affidabilità delle prestazioni è attestata dal riconoscimento come Laboratorio Autorizzato per prove e controlli su strutture e costruzioni esistenti (settori A, B e C, Circolare 633/STC), oltre che dalle certificazioni UNI EN ISO 9001:2015, ISO 14001, ISO 45001 e UNI/PdR 125:2022.

La Divisione Diagnostica Strutturale opera in modo continuativo per garantire che i servizi erogati siano non solo tecnologicamente avanzati, ma anche sostenibili e resilienti, in linea con le più recenti direttive tecniche e con le esigenze di tutela del patrimonio costruito.

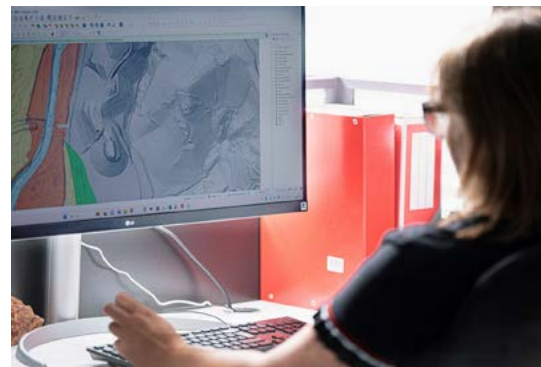
La Divisione Ingegneria rappresenta una struttura di riferimento per le attività ispettive e di verifica tecnica delle opere, assicurando elevati standard qualitativi e offrendo soluzioni innovative orientate alla sicurezza, alla sostenibilità e alla durabilità prestazionale delle infrastrutture.

Sede

Via Carlo Errera, 14 - 34147 TRIESTE

Contatti

- <https://proveinsitu.it>
- [linkedin.com/company/in-situ-s-r-l/](https://www.linkedin.com/company/in-situ-s-r-l/)
- info@proveinsitu.it
- +39 04098277



Laboratorio Tecnologico Calabrese Srl

Diagnostica, Monitoraggio e test di laboratorio: la tecnologia al servizio dei professionisti



Breve Storia

Il Laboratorio Tecnologico Calabrese S.r.l., fondato nel 2002 come Geognostica S.r.l., offre servizi specialistici in indagini geotecniche e caratterizzazione dei materiali da costruzione. Ha ampliato le proprie attività ottenendo nel 2014 l'autorizzazione ministeriale come Laboratorio Ufficiale ai sensi dell'art. 59 del D.P.R. 380/2001. Nel 2023 ha conseguito l'autorizzazione per il Settore A (Circolare 633/STC/2019), per prove su strutture in calcestruzzo armato, precompresso e muratura. Ha inoltre ottenuto l'autorizzazione per prove su materiali compositi (FRP e FRCM), ampliando le competenze nel rinforzo strutturale. L'adozione di sistemi di monitoraggio strutturale da remoto conferma l'impegno verso soluzioni diagnostiche integrate e digitali.

Attività svolte /servizi offerti




Il Laboratorio Tecnologico Calabrese S.r.l. è specializzato in prove e controlli su materiali da costruzione e strutture, operando in laboratorio e in situ. Esegue prove su calcestruzzo, acciai, legno, laterizi, aggregati, conglomerati bituminosi, materiali compositi (FRCM e FRP) e verifiche nel campo della metallografia.

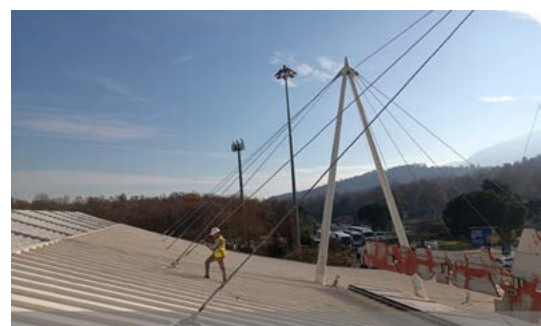
È dotato di strumentazioni avanzate per indagini non distruttive, prove di carico statiche e dinamiche, verifiche su ancoraggi e sistemi di rinforzo strutturale. Effettua anche monitoraggi in continuo con analisi dati da remoto. Le attività sono svolte da personale altamente qualificato secondo UNI 11931:2024, a garanzia di affidabilità e conformità normativa. Presente su tutto il territorio nazionale, il laboratorio fornisce supporto tecnico e consulenza a enti pubblici, aziende private e studi di ingegneria, affermandosi come partner affidabile e strategico nel settore delle costruzioni.

Sede

Via Pescara - Loc. Difesa, z.i. - 88050 CARAFFA DI CATANZARO (CZ)

Contatti

-  www.laboratorioltc.it
-  [linkedin.com/in/laboratorio-tecnologico-calabrese-srl-75402528b](https://www.linkedin.com/in/laboratorio-tecnologico-calabrese-srl-75402528b)
-  info@laboratorioltc.it



LP Engineering Srl

La certezza della verifica strutturale



Breve Storia

La LP ENGINEERING è un gruppo che nasce nel 2001 come società a servizio di professionisti, enti pubblici e privati, per l'esecuzione di indagini sulle strutture in muratura, c.a., c.a.p., legno e acciaio. Attualmente si è specializzata in indagini su edifici monumentali e beni archeologici di pregio sia nazionale che internazionale. Nel 2023 con decreto n.450 il 23 novembre ottiene l'autorizzazione ministeriale ai sensi dell'art. 59 co.2 lettera C bis) del D.P.R. n.380/2001 - circolare 633/STC - settore A, operando su tutto il territorio nazionale e diventando un punto di riferimento sulla Capitanata e regioni limitrofe. Il laboratorio si occupa anche della promulgazione e conoscenza delle tecniche di indagine presso istituti tecnici e professionali sensibilizzando i giovani studenti e futuri tecnici e valorizzando le risorse umane sul territorio.

Attività svolte /servizi offerti

Il laboratorio offre tutti i servizi a 360° riguardanti indagini e analisi su strutture in muratura portante, calcestruzzo armato normale e precompresso, legno, acciaio e strutture miste. Sistemi integrati di monitoraggio di quadri lesionativi di tipo statico e dinamico, prove di carico, formazione professionale.

Sede

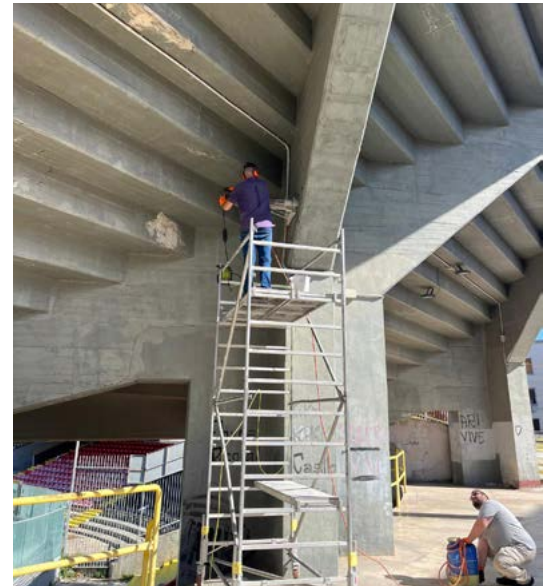
Sede Legale: via Duca degli Abruzzi, 65 - ORTA NOVA (FG)

Sede operativa: via Roma, 74 - ORTA NOVA (FG)

Contatti

 www.lpeengineering.it

 lpengineering srl@gmail.com



Macrodiagnostics Srl

Monitoraggi strutturali avanzati



Breve Storia

La società nasce nel 2011 e si occupa di indagini strutturali, prove e monitoraggi strutturali avanzati.

Attività svolte /servizi offerti

Indagini sui materiali, analisi quadri fessurativi, prove statiche e dinamiche, monitoraggi strutturali, vulnerabilità sismiche.

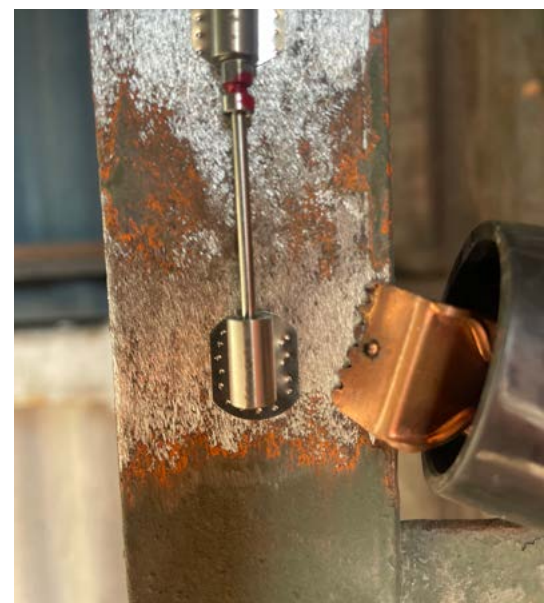
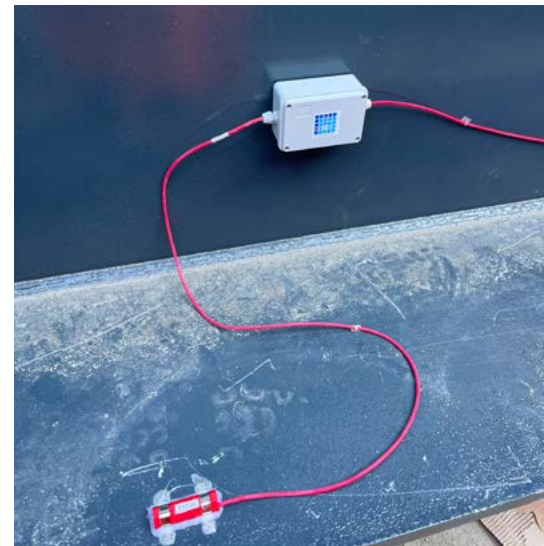
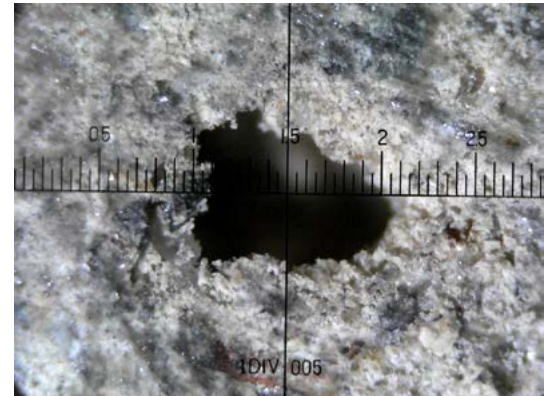
Sede

Regione Borgnalle, 10L - 11100 AOSTA

Contatti

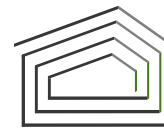
 www.macrodiagnostics.it

 [linkedin.com/company/macrodiagnostics](https://www.linkedin.com/company/macrodiagnostics)



NGT-TEST Srl

*Competenza, serietà, professionalità
per far crescere la vostra sicurezza*



NGT-TEST
Laboratorio sperimentale
Controlli non distruttivi

Breve Storia

Il laboratorio NGT-TEST s.r.l. nasce a Catanzaro nell'anno 2012 come laboratorio di indagini non distruttive su strutture esistenti (magnetometrie, sclerometrie, ultrasuoni, monitoraggio di strutturale, prove di carico, martinetti piatti, indagini soniche, prove di estrazione, ispezioni visive di ponti viadotti e passerelle, indagini termografiche, esami visivi, liquidi penetranti, magnetoscopia). Nell'anno 2020 si accredita presso il Ministero delle Infrastrutture e dei Trasporti (Servizio Tecnico Centrale) con decreto n° 27 del 28/02/2020 come laboratorio per l'esecuzione e certificazione delle prove sui materiali da costruzione di cui all'art.59 del D.P.R. n.380/2001, ottenendo nel 2025 il rinnovo. Negli anni 2022-2023 viene autorizzato dal MIT per l'esecuzione e certificazione delle prove facoltative su elementi di collegamento e su materiali compositi. Il laboratorio annovera nel suo team tecnici certificati secondo UNI 11931:2024 livello 2 e 3 e secondo UNI EN ISO 9712.

Attività svolte /servizi offerti

PROVE DI LABORATORIO E INDAGINI IN SITO (Laboratorio autorizzato art. 59 DPR 80/2001) Prove su leganti idraulici, calcestruzzo fresco ed indurito, aggregati per calcestruzzo, laterizi per muratura e solai, acciai, elementi di collegamento, materiali compositi; Prove di carico su pali e su piastra; Prelievi di campioni di calcestruzzo; Prelievo di barre d'armatura.

CONTROLLI NON DISTRUTTIVI E SEMI DISTRUTTIVI SU STRUTTURE ESISTENTI Prove con durometro in sito su barre d'armatura; Misura del potenziale di corrosione su barre d'armatura; Indagini magnetometriche, sclerometriche, soniche, ultrasoniche; Prove chimiche (carbonatazione e penetrazione ioni cloruro)





Prove di estrazione (Pull out- pull off); Prove di carico su solai e tiranti; Prove di integrità su pali (Eco-test e cross-hole); Saggi visivi ed endoscopie; Prove con Martinetti piatti su muratura; Prove con penetrometro su malta; Analisi dei quadri fessurativi; Monitoraggio strutturale; Battitura manuale e strumentale per la verifica di sfondellamento dei solai; Prove con penetrometro su legno; Analisi visive su ponti, viadotti e passerelle.

INDAGINI SETTORE INDUSTRIALE Indagini termografiche; Indagini visive; Liquidi penetranti; Indagini magnetoscopiche; Indagini volumetriche con ultrasuoni.

Sede

Via Fiume Busento, 157 - 88100 CATANZARO (CZ)

Contatti

 www.ngt-test.it
 [linkedin.com/company/ngt-testsr/](https://www.linkedin.com/company/ngt-testsr/)
 ngt.testcz@gmail.com
 +39 0961 764755



Nievelt Labor Italia

Ogni struttura, un impegno: sicurezza oggi, durata domani.

Breve Storia

La Nievelt Labor Italia è un'azienda certificata operante nel settore dei controlli sulle costruzioni e manutenzioni di infrastrutture civili fondata mettendo insieme molti anni di esperienza nei controlli sui materiali sia in laboratorio che in sito.

Nel 2014 ottiene l'Autorizzazione Ministeriale quale Laboratorio Ufficiale per eseguire le prove sui calcestruzzi e acciai e nel 2016 per prove facoltative quali carico su piastra e carico su pali, nonché l'autorizzazione per prove geotecniche, entrando così a far parte dei laboratori che collaborano con il Servizio Tecnico Centrale del MIT.

I laboratori sono attrezzati con macchinari di prova di ultimissima generazione e, facendo parte di un gruppo internazionale con sedi dislocate in vari paesi Europei e non, annovera tra le sue file ingegneri e tecnici, in grado di offrire servizi di altissimo standard qualitativo rappresentando così di fatto il partner affidabile e qualificato per Enti Pubblici e Privati.

Attività svolte /servizi offerti

ACCIAI, AGGREGATI, LATERIZI, CALCESTRUZZI E LEGANTI CEMENTIZI: Analisi fisiche, chimiche e meccaniche che consentono di caratterizzare i diversi prodotti usati in edilizia.

ASFALTO, BITUMI E PAVIMENTAZIONI STRADALI: Studi e controlli sui materiali impiegati nella costruzione delle sovrastrutture stradali.

GEOTECNICA: Caratterizzazione di terre e rocce, prove su materiali e manufatti lapidei nonché le fondazioni delle pavimentazioni.

INDAGINI STRUTTURALI: Esecuzione di prove in sito propedeutiche alla valutazione del livello di sicurezza strutturale e al controllo di rispondenza dei materiali di progetto.

PROVE DI CARICO: Verificare il comportamento delle strutture attraverso prove di carico statiche e dinamiche su solai, ponti e viadotti, e prove di carico su pali e micropali.

ALTO RENDIMENTO: Controllo in modalità dinamica di infrastrutture stradali ed aeroportuali al fine di determinare il decadimento delle pavimentazioni e valutazione dell'adeguatezza delle condizioni di esercizio.

Sede

Via Enrico Fermi, 11 - 37026, SETTIMO (VR)

Contatti

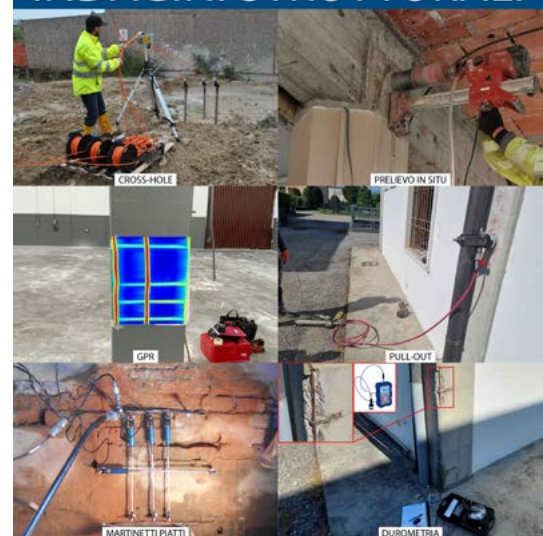
 www.nievelt.it
 [linkedin.com/company/nievelt-labor-italia](https://www.linkedin.com/company/nievelt-labor-italia)
 office@nievelt.it
 +39 0458 107869



ALTO RENDIMENTO



INDAGINI STRUTTURALI



PROVE DI CARICO



Pangeo Srl

Servizi di Eccellenza nel Settore Geotecnico e Strutturale



Breve Storia

Il Laboratorio PANGEO fondato a Poggibonsi nel 1992 è leader nelle prove sui terreni, con un percorso di continuo miglioramento qualitativo. Dal 1999 adotta un sistema qualità garantendo dati precisi.

Nel 2005 ottiene la Concessione settore A circ. 349/STC. Amplia i servizi con prove in situ, dotandosi di penetrometri per campionamenti. Dal 2007 opera in indagini ambientali e geofisica.

Nel 2011 ottiene la certificazione ISO estendendo nel 2015 l'autorizzazione a prove aggregati lapidei e in situ. Nel 2017 si trasferisce con rinnovo del sistema di acquisizione dati.

Nel 2020 diventa SRL, aprendo a nuovi servizi. Dal 2021 è in Associazione Master e acquisisce attrezzature e titoli per verifiche e controlli su strutture esistenti.

Nel 2024 ottiene la seconda autorizzazione settore A Circ. 633/STC), collabora per ispezioni ponti e sviluppa un dispositivo TRT con l'Università di Perugia e INGV.

Attività svolte /servizi offerti

PANGEO, con oltre vent'anni di esperienza, offre un'ampia gamma di prove sui terreni grazie ad attrezzature all'avanguardia.

Dal 2004, il laboratorio certifica la conformità CE degli aggregati lapidei (naturali, riciclati e di recupero), estendendo dal 2015 la certificazione anche a materiali da produzione e controlli in contraddittorio.

Dal 2005, alle prove geotecniche in situ (es. Densità, Carico su Piastra), si aggiungono quelle penetrometriche statiche/dinamiche con due penetrometri attrezzati per prelievi geotecnici o ambientali.

Dal 2021 opera nei Controlli Non Distruttivi e, dal 2024, con personale certificato UNI 11931:2024, esegue e certifica prove su materiali di strutture esistenti. Il suo staff include operatori qualificati per ispezioni infrastrutturali, avendo già censito e ispezionato oltre 300 opere locali.

Per appalti complessi, PANGEO affianca al laboratorio geotecnico e CND, uno studio di geofisica e un'impresa di geognostica e fondazioni speciali. Questo gruppo di aziende collabora su tutto il territorio nazionale, fornendo servizi di alta qualità a Imprese, Studi di Progettazione e Stazioni Appaltanti pubbliche e private.

Sede

Via Ombrone, 4 - 53036 POGGIBONSI (SI)

Contatti

-  www.provegeotecniche.com
-  [linkedin.com/company/pangeo-laboratorio-geotecnico](https://www.linkedin.com/company/pangeo-laboratorio-geotecnico)
-  laboratorio@pangeo.it
-  +39 0577 983450



RGM Prove di Ing. Rosa Marcello & C. Srl

La sicurezza non si presume: si prova



Breve Storia

RGM Prove S.r.l. è una società che opera dai primi anni 2000, specializzata nel settore delle prove di carico, monitoraggi, indagini e verifiche strutturali ed infrastrutture. Grazie alla collaborazione e al confronto tra più figure professionali, tra cui ingegneri, geometri e geologi, riesce a fornire soluzioni semplici a problemi complessi, sia nel campo delle prove, che nel campo dell'ingegneria.

Un traguardo importante è stato il conseguimento, nel 2022, dell'autorizzazione ministeriale secondo la Circolare 633/2019 per l'esecuzione di prove e indagini su strutture esistenti, che la colloca tra i primi laboratori certificati in Italia.

Attività svolte /servizi offerti

L'azienda offre un'ampia gamma di servizi nel campo delle prove di carico, delle indagini e diagnostica in situ su edifici civili e industriali.

Le attività principali comprendono prove di carico statiche e vibrazionali su solai, ponti, pali di fondazione, parapetti e linee vita, eseguite con diverse metodologie (martinetti idraulici, zavorre, accelerometri).

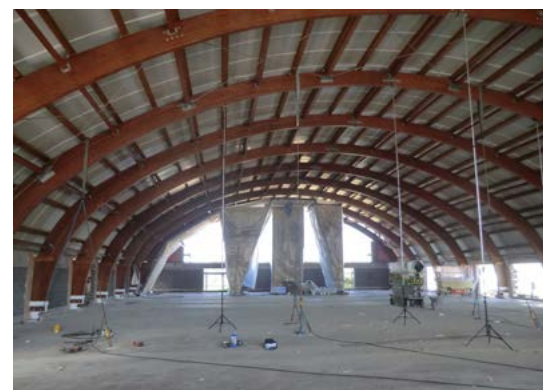
Si affiancano indagini sui materiali e sulle strutture, tra cui verifiche su calcestruzzo, acciaio, armature, murature e fondazioni. L'azienda esegue inoltre monitoraggi strutturali nel tempo per valutare deformazioni e cedimenti. Completano l'offerta servizi di ingegneria, come rilascio di certificazioni di idoneità statica, modellazione e progettazione strutturale.

Sede

Via Roma, 193 - 36060 SCHIAVON (VI)

Contatti

-  www.provedicarico.it
-  [linkedin.com/company/rgm-prove-di-ing--rosa-marcello-&-c--s-r-l/](https://www.linkedin.com/company/rgm-prove-di-ing--rosa-marcello-&-c--s-r-l/)
-  info@provedicarico.it
-  +39 0445 850 046



Secured Solutions Srl

Riduciamo a zero ogni rischio



Breve Storia

SECURED SOLUTIONS SRL nasce nel 2008 come spin-off dell'Università di Cagliari. È specializzata in campo strutturale ed in particolare nella diagnosi del costruito e nella progettazione degli interventi di ripristino strutturale.

Con un organico di circa 30 unità, di cui 21 dipendenti a T.I. oltre ai soci e collaboratori esterni stabili, in prevalenza ingegneri strutturisti, ma anche architetti, project manager e personale tecnico di cantiere, possiede la capacità operativa per far fronte in tempi rapidi anche a commesse impegnative.

Come Laboratorio Certificato per prove e controlli sui materiali da costruzione di strutture e costruzioni esistenti secondo Circolare 03.1.2019, n. 633/STC possiede le competenze e tutte le attrezzature per eseguire direttamente indagini e controlli sui materiali strutturali.

Attività svolte /servizi offerti

- Ingegneria Strutturale – progettazione, vulnerabilità sismica e verifica progettuale di opere complesse edili ed infrastrutturali, collaudi e certificazioni di idoneità statica;
- Diagnostica delle Strutture – Indagini non distruttive, diagnosi e progetti di ripristino;
- Verifica di progetti ai fini della validazione secondo la RT-21;
- Project Management – con operatori certificati per opere complesse in ambito civile e industriale;
- Geologia Geotecnica e Geofisica - consulenza teorico-pratica con attrezzature e software dedicati nell'ambito della caratterizzazione geologica, idrogeologica e sismica;

Sede

Via dell'Artigianato, 11 - 09122 CAGLIARI

Contatti

- 🌐 securedsolutions.it
- 🌐 [linkedin.com/company/secured-solutions-srl](https://www.linkedin.com/company/secured-solutions-srl)
- ✉ info@securedsolutions.it
- ☎ +39 070 5926618



Sidercem Ricerche Srl

La nostra forza è nel nostro passato, nel futuro la nostra crescita



Breve Storia

Sidercem Ricerche s.r.l. affonda le radici nel 1982 con la nascita, ad opera dei fratelli trentini Gino e Macillo Venturi, della Sidercem s.r.l. a Misterbianco (CT). Per oltre 40 anni, Sidercem ha rappresentato un riferimento credibile nel settore delle costruzioni civili e industriali. Nel 2025, dalla scissione societaria, nasce Sidercem Ricerche s.r.l., che prosegue l'attività nella storica sede di via G. Agnelli 22, offrendo assistenza nella programmazione e pianificazione delle attività sperimentali in situ e in laboratorio, con un bagaglio di esperienza ultradecennale. La strategia della diversificazione ha consentito di affrontare con successo le sfide esterne e interne, evolvendosi da realtà artigianale a impresa strutturata. Oggi siamo al fianco di Professionisti, Imprese e Università che partecipano a bandi e gare, offrendo un supporto qualificato per il raggiungimento delle premialità richieste.

Attività svolte /servizi offerti

Area PnD D.P.R. 380/2001, art. 59, comma 2, lettera c-bis. Circolare n° 633/STC/2019-1a autorizzazione Sidercem: 30 marzo 2022. Prove ufficiali, su strutture e costruzioni esistenti:

- Settore "A" Prove su strutture in calcestruzzo armato normale, precompresso e muratura
- Settore "B" Prove su strutture metalliche e strutture composte,
- Settore "C" Prove dinamiche sulle strutture.

Area A L.1086/1971, art. 20, comma 2. D.P.R. 380/2001, art. 59, comma 2, lettera a. Circolare n° 7617/STC/2010)-1a autorizzazione 14 gennaio 1983. Settore prodotti strutturali, prove ufficiali

Area B D.P.R. 380/2001, art. 59, comma 2, lettera c. Circolare n° 7618/STC/2010-1a autorizzazione Sidercem:1 ottobre 2004. Settore geotecnico, prove ufficiali





Area C

Settore diagnostica (DIA) / Settore Monitoraggio (MON) / Settore Topografia e Rilievi (TOP) / Settore Strade (STR) / Settore chimico-ambientale (AMB) / settore Tecnologia dei materiali (TEC) / settore Esplorazione del sottosuolo (GEO) / Settore Metrologia (MET) / Settore Ricerca e Sviluppo (R&S)

Sede

Via G. Agnelli, 22 (Zona Industriale) - 95045 MISTERBIANCO (CT)

Contatti

-  www.sidercemricerche.it
-  [linkedin.com/in/sidercem-ricerche-s-r-l-b20509384](https://www.linkedin.com/in/sidercem-ricerche-s-r-l-b20509384)
-  contatti@sidercemricerche.it
-  +39 095 476942



Sigeo Drilling Srl

Soluzione per la geologia, l'ingegneria e l'ambiente



Breve Storia

Costituita nel 1990 da Antonino Cubito come S.I.GEO. s.n.c. e trasformata in SIGEO Drilling S.r.l. nel 2006, la società opera nelle indagini sul sottosuolo e sulle strutture con un organico interdisciplinare di geologi, ingegneri ed architetti. Completano il gruppo le strutture specialistiche integrate SIGEO Lab (prove geotecniche) e Geoscan Solution (monitoraggio e rilievi 3D). L'attività, originata nella prospezione geofisica, si è estesa alle indagini geognostiche (1999) e, dai primi anni 2000, alla diagnostica strutturale non distruttiva su opere civili ed infrastrutturali. Il sistema di gestione aziendale è certificato UNI EN ISO 9001 ed integra qualità, tutela ambientale e sicurezza sul lavoro. La società è in possesso dell'attestazione SOA OS20-B class. Il ed è in fase di autorizzazione ministeriale ex Circolare 633/STC per prove ed indagini su costruzioni esistenti. Completano il profilo un parco strumentale avanzato ed esperienza in commesse complesse.

Attività svolte /servizi offerti

SIGEO Drilling S.r.l. opera, anche attraverso le strutture specialistiche integrate SIGEO Lab (prove geotecniche) e Geoscan Solution (monitoraggio e rilievi 3D), nei seguenti ambiti:

- Prospezioni geofisiche: sismica attiva e passiva (MASW, ReMi, HVSR, down-hole), ERT, GPR, magnetometria;
- Indagini geognostiche: sondaggi a carotaggio continuo e a distruzione, prove in foro (SPT, Lefranc, Lugeon), installazione strumentazione;
- Diagnostica strutturale non distruttiva: prove su calcestruzzo e murature, pacometriche, soniche, ultrasoniche, endoscopiche e termografiche;
- Monitoraggio e rilievo: inclinometrie, piezometrie, monitoraggio strutturale, rilievi 3D con laser scanner RIEGL VZ-600i;
- Prove di laboratorio: caratterizzazione geotecnica di terre e rocce.

Committenti pubblici: ENEA, ANAS, DRPC Sicilia, Città Metropolitane di CT e ME, Università di Catania, CNR, INGV, Comune di Messina. Privati: WeBuild, CIR, PROGER, Cefalù 20 (per RFI), ITALCONSULT, CMC, RODA, Speri, TECHNITAL.

Sede

Via Umberto, 110 - 95015 LINGUAGLOSSA (CT)

Contatti

- www.sigeodrilling.com
- [linkedin.com/in/antonino-cubito-41a03835](https://www.linkedin.com/in/antonino-cubito-41a03835)
- [instagram.com/socotecitalia](https://www.instagram.com/socotecitalia)
- sigeo.snc@tiscali.it
- +39 095 647 68
- +39 392 974 8678



SOCOTEC Italia Srl

Building Trust for a Safer and Sustainable World



Breve Storia

SOCOTEC Italia è parte del Gruppo internazionale SOCOTEC, leader nei servizi di Testing, Inspection, Certification & Compliance per infrastrutture, edifici, ambiente ed energia. Presente sul territorio nazionale con una rete strategica di sedi e laboratori specializzati, SOCOTEC Italia supporta enti pubblici, contractor, industrie e investitori nella gestione dell'intero ciclo di vita delle opere: dalla fattibilità alla progettazione, dalla costruzione alla manutenzione, fino alla riqualificazione e dismissione. Grazie a competenze multidisciplinari, tecnologie avanzate e un forte orientamento alla sostenibilità, l'azienda opera nei settori infrastrutture, real estate, energia, marine, ambiente e industria, garantendo sicurezza, qualità, innovazione e conformità normativa.






Attività svolte /servizi offerti

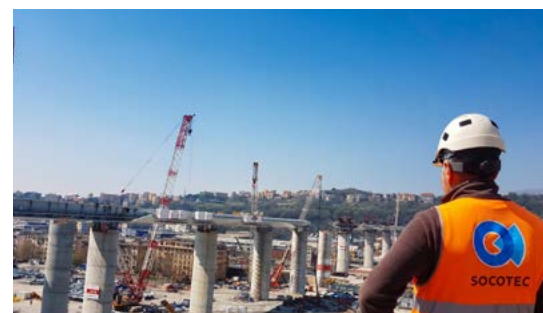
SOCOTEC Italia offre servizi integrati di ingegneria, testing, monitoraggio, diagnostica, consulenza ambientale ed ESG per infrastrutture, edifici, industria, energia e ambiente. Le attività comprendono indagini geognostiche, geotecniche e geofisiche, prospezioni terrestri e marine, rilievi topografici, laser scanner, droni, digital twin e monitoraggi strutturali e geotecnici tramite sensori IoT e fibra ottica. Esegue controlli non distruttivi, diagnostica strutturale, vulnerability assessment, prove di laboratorio su materiali da costruzione, terre, rocce, conglomerati bituminosi, acciai e calcestruzzi, oltre a controlli qualità in sito con laboratori mobili. Opera, inoltre, nei servizi ambientali con analisi chimiche e microbiologiche, monitoraggi ambientali, gestione amianto, bonifiche e risanamenti ambientali. Completa l'offerta con consulenza ESG e sostenibilità, certificazioni LEED®, BREEAM®, WELL®, ENVISION®, carbon footprint, LCA, due diligence tecnica, resilienza climatica, monitoraggio meteo-marino, UXO Survey, servizi offshore, taratura e metrologia.

Sede

Via Bariola 101/103 - 20045 LAINATE (MI)

Contatti

-  www.socotec.it
-  [linkedin.com/company/socotec-italia](https://www.linkedin.com/company/socotec-italia)
-  [instagram.com/socotecitalia](https://www.instagram.com/socotecitalia)
-  infoitalia@socotec.com
-  +39 349 417 1254



Studio Carini

Società di Ingegneria

*Sperimentare per conoscere,
conoscere per progettare ed innovare.*



Studio Carini Srl

Breve Storia

Lo Studio Carini Srl, Società di Ingegneria, nasce nel 2008 dall'iniziativa dell'Ing. Michele Carini come naturale sviluppo di un'attività professionale già attiva e incentrata sulla progettazione civile, fondata nel 1958 dal Geom. Aldo Carini.

Lo Studio Carini svolge prestazioni che spaziano dai servizi e soluzioni progettuali nei campi dell'edilizia civile e industriale, della sicurezza e dell'ambiente, alla diagnostica e al monitoraggio delle strutture esistenti. L'esperienza quindicennale acquista prima nel Laboratorio di Prova dei materiali stradali dell'Università La Sapienza (l'Ing. Carini è consulente esterno del laboratorio della Facoltà di Ingegneria per il monitoraggio delle pavimentazioni stradali) e poi nel campo delle prove PND consente oggi alla Società di effettuare campagne di prove mirate alla raccolta di dati finalizzati alla conoscenza approfondita delle strutture, fornendo un prezioso supporto alla progettazione e alla ricerca di soluzioni strutturali.

Attività svolte /servizi offerti

Lo Studio Carini opera nell'ambito della diagnostica strutturale, potendo offrire un campo assai vasto di controlli sulle strutture, dalle prove non distruttive alle prove di carico, dai monitoraggi statici alle prove dinamiche. Per mezzo di quest'ultime, si è in grado di fornire le frequenze fondamentali degli edifici e di studiare gli effetti nocivi delle vibrazioni sull'uomo e sulle strutture, con software dedicati che consentono il confronto con i valori soglia indicati dalle principali normative in materia di vibrazione.


Lo Studio Carini può svolgere, con la dovuta competenza, prove mirate alla necessità dei tecnici richiedenti, cogliendo gli elementi essenziali delle attività d'indagine.

Ad oggi, la Società ha in corso di istruttoria la richiesta al CSLPP per l'autorizzazione ad esercitare nei settori A e C della circolare 633. L'Ing. Michele Carini è certificato come operatore di terzo livello in tutti i settori delle prove PND ed è ispettore di ponti di terzo livello dal 2018.

Sede

Via Borgonuovo, 16 - 03036, ISOLA DEL LIRI (FR)

Contatti

-  studiocarini.it
-  [linkedin.com/company/studio-carini-s.r.l](https://www.linkedin.com/company/studio-carini-s.r.l)
-  info@studiocarini.it
-  info@carinilab.it
-  +39 077 6814391



Survey Italia

Specialisti nel risolvere casi complessi



Breve Storia

Survey Italia deriva dall'esperienza dei suoi fondatori nel campo dell'ingegneria e dell'architettura dopo circa 20 anni di attività professionale. Nel 2012 in concomitanza dell'evento sismico dell'Emilia Romagna e successivamente con l'evento sismico del 2016 Italia Centrale cambia a livello nazionale l'approccio ingegneristico per lo studio delle criticità strutturali sotto azione sismica, ma anche statica. In questo contesto storico Survey Italia si specializza nelle analisi strumentali per la caratterizzazione meccanica degli edifici esistenti, andando ad implementare le possibili soluzioni per l'esecuzione della prova stessa soprattutto in ambiente e condizione critica di fattibilità.

Attività svolte /servizi offerti

Caratterizzazione meccanica di murature, elementi in cls armato e precompresso, prove di carico di qualsiasi genere e dimensione, monitoraggi vibrazionali e inclinometrici, topografici, analisi del degrado materico, prove chimiche, prove su legno, malta e aggregati, prove su acciaio. Verticalizzazione di murature, strutture che hanno subito rotazioni fuori dal piano ed orizzontamenti.

Sede

Via Giovanni Guidiccioni, 27/29 - SAN GIULIANO TERME (PI)

Contatti

-  surveyitalia.com
-  [linkedin.com/company/survey-italia](https://www.linkedin.com/company/survey-italia)
-  info@surveyitalia.com
-  +39 050 573793
-  +39 347 632 9449 - direct line



Tecnoindagini

Il Centro Diagnostico per le Costruzioni



Breve Storia

Tecnoindagini Srl nasce oltre 15 anni fa come medico degli edifici, sviluppando protocolli d'indagine per valutare le patologie sia su elementi strutturali che non strutturali.

Oggi è il Centro Diagnostico per le Costruzioni: un unico centro qualificato, con tutte le competenze diagnostiche per ogni tipo di controllo su costruzioni nuove ed esistenti. L'obiettivo è supportare chi si occupa di gestire edifici pubblici, privati e infrastrutture.

Il Centro è composto da tre aree: Protocolli diagnostici per rilevare patologie e avere check up completi; Laboratorio prove su costruzioni esistenti (autorizzato con decreto n21 del 03/01/2022) e Laboratorio prove materiali da costruzione (autorizzato con decreto n367 del 27/10/2020).

Tecnoindagini Srl si avvale di tecnici specializzati nella diagnostica e certificati secondo la UNI 11931:2024 e UNI ISO 9712:2012: a loro disposizione oltre 564 strumenti di proprietà, revisionati e tarati regolarmente per garantire l'affidabilità delle analisi.

Attività svolte /servizi offerti

Tecnoindagini Srl analizza le costruzioni con diversi approcci: da check up completi a prove specifiche in base alle esigenze della struttura.

PROTOCOLLI DIAGNOSTICI: percorsi completi di prove, rilievi ed analisi con lo scopo di valutare lo stato di salute di un elemento o della costruzione a livello strutturale, non strutturale, sismico o statico.

LABORATORIO PROVE SU COSTRUZIONI ESISTENTI: autorizzato dal Ministero, esegue rilievi, prove e analisi strumentali in situ per rilevare le informazioni costruttive, materiche e geometriche delle strutture esistenti in muratura, calcestruzzo, acciaio e legno, oltre ad eseguire prove di carico statiche e dinamiche e rilievi geometrici.

LABORATORIO PROVE MATERIALI DA COSTRUZIONE: autorizzato dal Ministero, esegue prove e analisi di laboratorio per certificare le proprietà dei materiali da costruzione e rilascia i relativi certificati, occupandosi di tutte le fasi di prova e delle operazioni preliminari a rilevare e conservare i campioni.

Sede

Via Monte Sabotino, 14 - 20095 CUSANO MILANINO (MI)

Contatti

-  tecnoindagini.it
-  [linkedin.com/company/tecnoindagini-srl](https://www.linkedin.com/company/tecnoindagini-srl)
-  info@tecnoindagini.it
-  +39 02 36527601



Tecno Piemonte S.p.A

Il nostro futuro si costruisce insieme ed ora



Breve Storia

Fondata nel 1981 come laboratorio prove su calcestruzzi ed acciai, Tecno Piemonte nel 1982 viene riconosciuta dal Ministero LL.PP. con Decreto quale Laboratorio autorizzato ai sensi dell'art.20 della Legge 1086/71.

Negli anni ottiene riconoscimenti da Ministeri e amplia le attività: geotecnica, pavimentazioni stradali, chimico ambientale, legno, adesivi e fibrorinforzati, geosintetici, PnD e verifiche strutturali.

Dal 2002 è Organismo Notificato dalla Commissione Europea ai sensi del Regolamento UE 305/2011 e dal 2015 è Organismo di certificazione del controllo del processo di fabbrica FPC del CLS.

Dal 2012 è Laboratorio Accreditato ai sensi della norma UNI CEI EN ISO/IEC 17025.

Dal 2018 dispone anche di sede operativa a Saint-Vincent (AO)

Le attività sono garantite da personale tecnico qualificato, in possesso di Certificazioni di Livello 2 e 3, conformi alle norme UNI 11931 e UNI EN ISO 9712 e da tecnici rocciatori.

Dal 2021 Tecno Piemonte è stata acquisita dal Gruppo francese Apave.

Attività svolte /servizi offerti

Autorizzato dal MIT ai sensi della Circolare 7617/STC per i settori A e B con estensione a prove su bulloni, analisi chimica, FRP e FRCM

Autorizzato dal MIT ai sensi della Circolare 7617/STC per il settore A per la sede di Saint-Vincent

Autorizzato dal MIT ai sensi della Circolare 7618/STC per i settori A e B

Autorizzato dal MIT ai sensi della Circolare 633/STC per i settori A e B

Laboratorio qualificato dal Ministero della Salute per le attività di campionamento ed analisi sull'amianto

Autorizzato dalla Regione Piemonte all'esecuzione delle analisi di autocontrollo sugli alimenti

Laboratorio accreditato n. 00897 per prove meccaniche, chimiche e microbiologiche Organismo Notificato Europeo n. 1372 ai sensi del Regolamento UE 305/2011

Organismo di certificazione, ai sensi del DM 2018, del Controllo del processo di fabbrica FPC del calcestruzzo

Sede

Statale Valsesia, 20 - 13035 LENTA (VC)

Contatti

-  italy.apave.com
-  [linkedin.com/company/tecnopiemonte](https://www.linkedin.com/company/tecnopiemonte)
-  commerciale@tecnopiemonte.it
-  +39 0163 885 111



Tekne Srl

Tekne - Servizi di Ingegneria - Soluzioni Innovative

Breve Storia

TEKNE è una Società di Ingegneria che offre un ampio spettro di Servizi e Consulenze. Opera in ambito industriale e civile sul territorio nazionale e internazionale perseguendo i suoi obiettivi attraverso formazione e valorizzazione dell'organico tecnico.

Nella Sede di Siracusa TEKNE ha Certificato il suo laboratorio ai sensi della Circolare 633/stc.

La ricerca e l'innovazione permettono oggi a TEKNE di presentarsi sul mercato per affrontare progetti e collaborazioni di grande impegno sia logistico che occupazionale. Da sempre investiamo in formazione continua ed equipaggiamenti innovativi indispensabili per raggiungere livelli e standard di alta Qualità.

Lavorare con un Sistema Certificato ISO 9001-ISO 14001-ISO 45001, significa formare e aggiornare ogni figura aziendale per offrire il massimo ai Clienti. Ogni figura del Team è ben definita nel suo ruolo e nella professionalità richiesta: Ingegneri, Geologi e Tecnici qualificati sono parte integrante della nostra proposta al mercato

Attività svolte /servizi offerti

TEKNE S.r.l. ha rapporti di lavoro con primarie aziende del settore industriale. Si occupa di tutte le problematiche legate al sottosuolo dal punto di vista geologico ed esegue indagini e collaudi su strutture, si occupa della verifica sismica e della progettazione di miglioramenti/adequamenti sismici.

Sviluppa sistemi di monitoraggio sia geognostico che strutturale grazie ad un settore elettronico-informatico che si interfaccia pienamente con quello geologico-strutturale.

Esegue ispezioni in quota di strutture ed apparecchiature mediante droni completi di sensori.

Sta sviluppando progetti di ricerca con l'università di Catania nel settore ambientale. Esegue una serie di indagini e rilievi quali: indagine su Serbatoi mediante Tomografia Elettrica 3D con l'obiettivo di ricerca perdite, rilievi con Laser Scanner 3D ad alta precisione e lunga gittata, BIM su elementi di Raffineria, misura geometrica dei serbatoi e di eventuali deformazioni, rilievi topografici con drone ad alta precisione.

Sede

Viale Edoardo Garrone, 94 96010 MELILLI (SR)

Contatti

-  www.tekne.engineering
-  www.linkedin.com/company/tekne-italy
-  c.menta@tekne.engineering
-  +39 347 6699134
-  +39 0931 760686



Veneta Engineering Srl

Un'esperienza cancella mille parole..mille parole non cancellano un'esperienza



Breve Storia

Fondata nel 1980 dall'ing. Loris Turella, Veneta Engineering nasce da una visione pionieristica nel settore dell'ingegneria civile. In origine focalizzata sul supporto alla Direzione Lavori, in particolare nelle attività legate al calcestruzzo e all'acciaio, si afferma rapidamente come punto di riferimento per le prove su tutti i materiali da costruzione.

Con il tempo, l'azienda amplia il proprio raggio d'azione, entrando nel comparto industriale e ottenendo il riconoscimento di Organismo Notificato alla Comunità Europea per la certificazione di diversi prodotti, diventando successivamente anche Organismo di Ispezione.

Oggi Veneta Engineering vanta una rete di collaborazioni capillari in tutta Italia, con sedi operative presenti in quasi ogni regione del Paese.

Attività svolte /servizi offerti

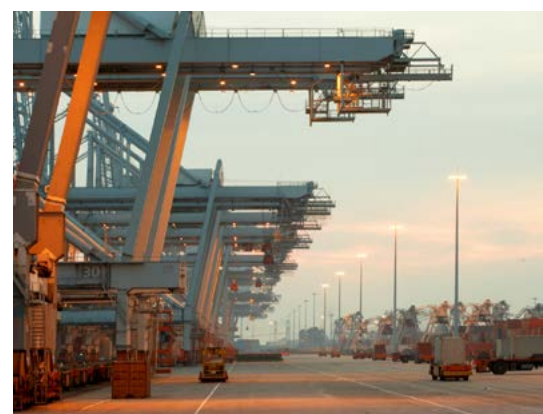
- Autorizzazioni e attività principali: laboratorio prove (2000 mq) materiali da costruzione.
- Autorizzato dal Ministero delle Infrastrutture per: Circolare 7617/STC con estensioni ai bulloni, ai pali di fondazione, alle piastre / Circolare 633/STC (settori A, B, C - prove obbligatorie e tutte le facoltative ed ancor più).
- Esegue prove su: calcestruzzo / acciaio, malte, legno, bitumi, materiali fibrorinforzati, materiali lapidei, altre tipologie di materiali da costruzione anche con la realizzazione di strumenti di prova specifici.
- Oltre a prove su strutture e costruzioni esistenti, tra cui (a titolo esemplificativo): prove di carico su solai ed altre strutture con interferometro / martinetti piatti e Malte / indagini non distruttive, dinamiche, termografiche, droni, georadar e monitoraggi.
- Organismo Accreditato di Ispezione e Certificazione: Ascensori (D.P.R. 162/99 / Impianti di messa a terra (D.P.R. 462/01) / Attrezzature di lavoro (D.M. 11/04/2011) / Strumenti metrici legali (D.M. 93/17).
- Nuovi accreditamenti: DM 154/2022 - Controllo Tecnico ai fini del rilascio della polizza decennale postuma / UNI/PdR 88:2020 - Requisiti di verifica del contenuto di riciclato e/o recuperato e/o sottoprodotto, presente nei prodotti.

Sede

Via Lovanio, 8/10 - 37135, VERONA

Contatti

- 🌐 venetaengineering.it
- 🌐 [linkedin.com/company/venetaengineering](https://www.linkedin.com/company/venetaengineering)
- ✉ segreteria@venetaengineering.it
- ☎ +39 045 8200948



Arch-Indagini

Indagini per gli edifici storici. Caratterizzazione dei materiali e delle strutture in legno e muratura



Diagnostica per gli edifici
storici e moderni

Breve Storia

Lo studio Arch-Indagini nasce dalla fusione delle competenze degli architetti Riccardo De Ponti e Laura Bolondi, entrambi formatisi all'interno del Reparto Beni Culturali del Laboratorio Prove e Materiali del Dipartimento di Ingegneria Strutturale del Politecnico di Milano. In particolare, l'arch. De Ponti è tecnico certificato di 3° livello per l'esecuzione di prove non distruttive nel campo dell'Ingegneria Civile, dei Beni Culturali ed Architettonici e si occupa principalmente dello svolgimento delle attività di indagine ed ispezione di strutture in legno e in muratura. L'arch. Bolondi, dottore di ricerca in Tecnologie e Management dei Beni Culturali, ha svolto presso vari istituti in Italia e in Europa ricerche sulla caratterizzazione dei materiali da costruzione storici ed è la referente per le analisi di malte, intonaci, materiali lapidei artificiali e naturali, finiture pittoriche applicate a singoli edifici e a sistemi di architetture complesse.

Attività svolte /servizi offerti

Le nostre attività diagnostiche portano alla valutazione approfondita delle caratteristiche costruttive e dello stato di conservazione di strutture e materiali degli edifici storici. I nostri servizi specialistici consentono di identificare la presenza dei fenomeni di degrado nelle strutture in legno, di definire le caratteristiche costruttive della muratura e di determinare la natura di malte, intonaci e strati di finitura.

Eseguiamo ispezioni visive e strumentali per la conservazione delle strutture in legno, utili a definirne le peculiarità macro e microscopiche necessarie per determinare i fenomeni di degrado, soprattutto nei casi meno evidenti. Conduciamo prove sugli edifici in muratura mediante tecniche strumentali tra loro complementari, come le prove soniche, ultrasoniche, termografiche, georadar, endoscopiche, con martinetti piatti, ecc. ed eseguiamo le analisi mineralogico-petrografiche dei materiali componenti e degli strati di finitura.

Sede

Via F. Crispi, 2 - 42121 REGGIO EMILIA

Contatti

-  www.arch-indagini.it
-  [linkedin.com/company/arch-indagini](https://www.linkedin.com/company/arch-indagini)
-  riccardo.deponti@arch-indagini.it
-  +39 340 3666263
-  laura.bolondi@arch-indagini.it
-  +39 349 4515419



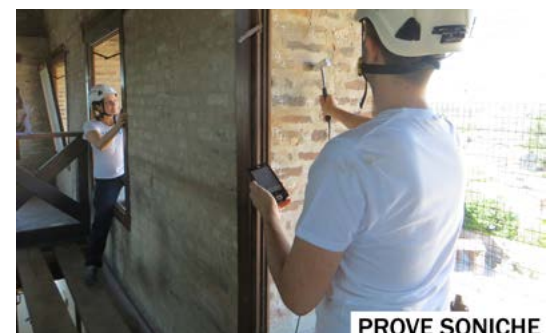
INDAGINI SU STRUTTURE IN LEGNO



ANALISI DEI MATERIALI



PROVE CON MARTINETTI PIATTI



PROVE SONICHE



PROVE ULTRASONICHE

Bolina Ingegneria

La forza delle Idee, la precisione dell'Ingegneria



Breve Storia

Fondata nel 2003, BOLINA Ingegneria è oggi una delle realtà italiane di riferimento nella progettazione di strutture complesse, infrastrutture, ponti e impianti sportivi di nuova generazione. La Società integra competenze ingegneristiche, architettoniche e costruttive sviluppando soluzioni avanzate ad alto contenuto tecnologico, con particolare specializzazione in strutture speciali, infrastrutture sportive, coperture a grande luce, ponti, ingegneria antisismica e opere infrastrutturali strategiche. Attraverso un approccio multidisciplinare e l'impiego di BIM, modellazione avanzata, AI e Mixed Reality, BOLINA affronta le sfide progettuali più complesse con attenzione a innovazione, sostenibilità, resilienza ed efficienza costruttiva. Con sedi a Venezia, Taranto, opera in Italia e all'estero contribuendo alla realizzazione di opere iconiche, sostenibili e ad elevato valore tecnico.

Attività svolte /servizi offerti

BOLINA Ingegneria è specializzata nella progettazione e direzione lavori di opere complesse, con focus su stadi, arene e strutture sportive nuove ed esistenti, strutture speciali, ponti e strutture antisismiche. Con sedi a Venezia, Taranto e Monza, vanta 20 anni di esperienza e oltre 1000 tra progetti e opere realizzate in Europa, Stati Uniti, Medio Oriente, Africa e Asia.





L'azienda opera in BIM, supportata da Intelligenza Artificiale e Mixed Reality, garantendo soluzioni innovative e sostenibili. Certificata ISO 9001, 14001, 45001 e per la parità di genere, offre anche servizi di verifica, controlli, diagnostica e prove non distruttive.

Collabora con Università e Centri di Ricerca per sviluppare soluzioni all'avanguardia, anticipando le esigenze del mercato. Con un approccio che unisce prestazioni, resilienza e sostenibilità, BOLINA è un partner strategico per Committenti pubblici e privati nel settore sportivo, assicurando creatività tecnica e risultati certi.

Sede

Via del Gazzato 20, I - 30173 VENEZIA

Contatti

-  www.bolinaingegneria.com
-  [linkedin.com/company/bolina-ingegneria-s-r-l](https://www.linkedin.com/company/bolina-ingegneria-s-r-l)
-  info@bolinaingegneria.com
-  +39 041 614185



Stadio Iacovone, Taranto



Stadio Giardiniero, Lecce



Stadio Erasmo Arechi, Salerno



Al-Bayt Stadium, Al-Khor, Qatar



Nanterre Arena, Parigi-Francia

Ing. Felice Salzano

Ingegneria civile per le infrastrutture ed il territorio



STUDIO TECNICO SALZANO
engineering

Breve Storia

Ingegnere per l'ambiente ed il territorio, laureato il 23/03/2011 con 110 e lode presso l'Università degli studi di Napoli "Federico II".

Iscritto all'ordine degli ingegneri della provincia di Napoli al N. 19808.

Certificato come "personale tecnico addetto all'esecuzione delle prove non distruttive nel campo dell'ingegneria civile e dei beni culturali ed architettonici" secondo la UNI 11931:2024 con metodo di prova visivo (VTciv) livello 3.

Operatore economico qualificato ai sistemi di Qualificazione RFI (SQ003 servizi di ingegneria) per la "progettazione di opere civili afferenti alla sede ferroviaria ed ai fabbricati" cat. A1 classe 2 fino a euro 70.000,00.

Abilitato come "professionista antincendio" negli elenchi del Ministero dell'Interno (DM 05/08/2011 - art. 4), col codice NA19808I03177.

Membro attivo di "Energy Professional Network", "Associazione Ingegneri del Nolano", "Consiglio Ingegneri Ferroviari Italiani" e "Associazione MASTER".

Attività svolte /servizi offerti

Ingegnere come libero professionista e come collaboratore presso diversi studi tecnici professionali e imprese di costruzione.

Competente su varie tematiche di ingegneria civile (soprattutto idraulica e strutturale). Esperienza nel campo delle analisi di vulnerabilità sismica ed interventi di consolidamento statico e sismico di edifici ed infrastrutture esistenti, progettazione strutturale di opere in cemento armato, acciaio, muratura e legno, progettazione e verifica di opere civili afferenti al reticolo ferroviario e autostradale italiano, analisi e valutazione del rischio idraulico, progettazione di opere idrauliche e di interventi di mitigazione del rischio idrogeologico, applicazione di tecniche di ingegneria naturalistica, diagnosi energetica di edifici residenziali e industriali, progettazione antincendio.


Sede

Corso Umberto I 543 - 80034 MARIGLIANO (NA)

Contatti

 www.studiosalzano.com

 [linkedin.com/in/felice-salzano-645b2451](https://www.linkedin.com/in/felice-salzano-645b2451)

 +39 333 611 4622

SPV Srl - società di ingegneria

Da oltre 30 anni per unire ragione ed esperienza



Breve Storia

Dal 2006 S.P.V. ha indirizzato e finalizzato la propria attività professionale nel settore del real estate, offrendo servizi di valuation, technical due diligence, e document analysis. L'evoluzione recente del mercato immobiliare ha portato S.P.V. ad applicare la sua consolidata e riconosciuta esperienza nell'ambito dei servizi tecnici anche alle analisi e verifiche di conformità, consulenze tecniche e alla realizzazione di progetti di efficientamento energetico e sismico.

La disponibilità di diverse competenze all'interno del team costituito da ingegneri ed architetti consente di sviluppare e seguire progetti complessi in diversi ambiti dalla progettazione alla direzione dei lavori.

Attività svolte /servizi offerti

Valutazioni: Dal 2006 abbiamo effettuato più di 140.000 valutazioni per un valore complessivo di circa € 29.000.000.000, con particolare riferimento ad immobili strumentali alla produzione di reddito, destinati all'uso d'impresa per loro caratteristiche intrinseche, e per destinazione, che sono immobili abitativi o di altra natura ma utilizzati esclusivamente per l'attività d'impresa.

Technical Due Diligence: La nostra esperienza nell'ambito Real Estate si estende agli aspetti tecnici di due diligence per diverse tipologie immobiliari e le relative attività di regolarizzazione edilizia, catastale, energetica e le conseguenti dichiarazioni di conformità.

Advisory La nostra esperienza nell'ambito Real Estate si estende agli aspetti tecnici di due diligence per diverse tipologie immobiliari e le relative attività di regolarizzazione edilizia, catastale, energetica e le conseguenti dichiarazioni di conformità

Progettazione e Direzione lavori: La disponibilità di diverse competenze all'interno del team costituito da ingegneri ed architetti consente di sviluppare e seguire progetti complessi in diversi ambiti dalla progettazione alla direzione dei lavori, con riferimento ad opere di efficientamento Energetico.

Sede

Via Domenico Cimarosa, 154/B - 80127 NAPOLI

Contatti

-  www.essepivi.it
-  [linkedin.com/company/spvinfo](https://www.linkedin.com/company/spvinfo)
-  progetti@essepivi.it
-  +39 081 19565570



Spes Italia engineering Srl

Restauriamo il passato, costruiamo il domani



Breve Storia

La Spes Italia engineering srl è una società di ingegneria operante a livello nazionale ed internazionale, costituita nel febbraio del 2013 da un gruppo di professionisti a seguito di esperienze professionali maturate nei settori della consulenza e progettazione strutturale, del restauro monumentale e dell'ingegneria integrata, con l'obiettivo di porre sul mercato una società dinamica, in grado di realizzare in modo coordinato ed integrato progetti complessi di ingegneria.


Attività svolte /servizi offerti

La società, che annovera al suo interno architetti, ingegneri, geologi, archeologi ed avvocati, si è ingrandita negli anni e si è specializzata particolarmente in tre settori: miglioramento sismico e restauro di beni culturali, interventi sulle infrastrutture stradali con una specializzazione acquisita nella progettazione e direzione lavori dei sistemi di sicurezza oltre che il miglioramento e adeguamento sismico dei viadotti. Infine, come ultimo campo di applicazione, la Spes Italia engineering srl è qualificata Iso 9001:2015, ai sensi del regolamento RT 21 di Accredia, per le verifiche dei progetti, ai fini della validazione da parte delle stazioni appaltanti.

Sede

Viale IV Novembre, 20 - 63073, OFFIDA (AP)
Via Flaminia, 29 - 00196 ROMA

Contatti

 www.spesitalia.eu
 [linkedin.com/company/spes-italia-engineering-srl](https://www.linkedin.com/company/spes-italia-engineering-srl)
 info@spesitalia.eu
 +39 0736 887103



Studio di Ingegneria Parrini

Esperienza per testare situazioni che, a prima vista, possono non essere manifeste: questo offriamo dal 2005

Breve Storia

Lo Studio di Ingegneria Parrini nasce nel 2005 a Milano dopo 15 anni di esperienza nel settore industriale.

Arricchitosi di risorse umane di alto livello e credendo nella formazione continua, siamo in grado di affrontare progetti complessi e di proporre alla propria clientela soluzioni efficaci e sostenibili in molteplici settori tra cui:

- Ingegneria civile e Sicurezza cantieri
- Progettazione architettonica, strutturale ed impiantistica (settore idraulico)
- Esecuzione di prove non distruttive su elementi in muratura, cemento armato e strutture lignee
- Analisi di muffe, condensa e umidità
- Impermeabilizzazioni di locali interrati e coperture
- Interventi di risanamento Radon
- Consulenze tecniche di ufficio e di parte
- Valutazioni immobiliari ed attività di Due Diligence
- Attività di prevenzione incendi
- Attività di post incendio per il ripristino delle condizioni di agibilità

Attività svolte /servizi offerti

Utilizziamo i metodi tipici delle prove non distruttive in ambito edilizio all'attività di:

- direzione lavori
- progettazione
- analisi statiche e ambientali

Puntiamo sull'integrazione di competenze per giungere ad una conoscenza approfondita dell'involucro edilizio in esame.

La conoscenza diretta dell'involucro, ottenuta utilizzando metodi e strumentazione per indagini non distruttive, permette di ottimizzare la tipologia di intervento più efficace.

Un uso combinato di conoscenza, esperienza e indagini sperimentali consente di risolvere problematiche che non possono essere conosciute utilizzando un approccio solamente teorico.

Le prove non distruttive possono, pertanto, avere una importanza strategica non solo per conseguire prefissati obiettivi di sicurezza ma anche nel riconoscere tutte le problematiche non riscontrabili ad occhio nudo.

Sede

viale Gian Galeazzo, 7 - 20136 MILANO

Contatti

- 🌐 www.marco-parrini.com
- 🌐 [linkedin.com/in/marco-maria-parrini-8210a528](https://www.linkedin.com/in/marco-maria-parrini-8210a528)
- ✉️ studio@marco-parrini.com
- ☎️ +39 02 8392594
- ☎️ +39 335 6859364

Studio di Ingegneria Parrini



Studio Petrongolo

*Ogni problema ha tre soluzioni: la mia soluzione,
la tua soluzione e la soluzione giusta*



Breve Storia

Lo studio opera sia in Italia che all'estero, nell'ambito dell'ingegneria civile e industriale avvalendosi di partner interni ed esterni. Abbiamo oltre 25 anni di esperienza sia nei lavori pubblici che privati, offrendo servizi di progettazione, direzione lavori, collaudi, coordinamento della sicurezza e controlli di qualità sui materiali, con particolare attenzione alla sostenibilità ambientale e dello sviluppo sociale.

Attività svolte /servizi offerti

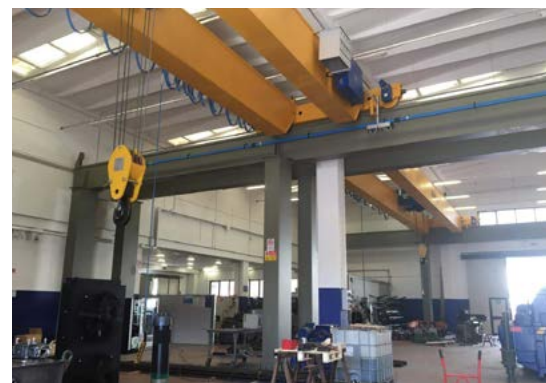
- Attività di progettazione preliminare ed esecutiva di strutture Civili e Industriali;
- Collaudi Statici;
- Redazione dei Certificati di Esecuzione Lavori all'Estero (CEL) per le imprese italiane ai sensi del DPR n.207/2010;
- Docente Formatore per la sicurezza sui luoghi di lavoro;
- Progettazione Antincendio;
- Presidente di Conflavoro PMI Roma San Giovanni;
- Consulente Tecnico iscritto presso la Camera di Commercio Italiana negli Emirati Arabi (ITALIAN CERTIFIED CONNECTORS IICUAE 2025-2026 .- CON327).

Sede

Via del Prato, 15 - 00172 ROMA

Contatti

- www.petrongolofabio.org
- [linkedin.com/in/fabio-petrongolo-860b2274](https://www.linkedin.com/in/fabio-petrongolo-860b2274)
- ing.fabio.petrongolo@gmail.com



Centro Software SpA

Il software indispensabile per gestire i Laboratori, prove materiali da costruzione e strutture esistenti



Breve Storia

Centro Software, da oltre 30 anni, propone soluzioni software specifiche per introdurre modelli organizzativi evoluti, contribuire a ridurre i costi di gestione e a posizionare imprese e organizzazioni a un livello competitivo più alto.

PMS Lab nasce dalla conoscenza delle attività e dei processi svolti quotidianamente all'interno dei Laboratori di prove materiali e strutture: un software con moduli in grado supportare ogni singola fase, ottimizzando e automatizzando i processi specifici.

Grazie all'ampia offerta di soluzioni del gruppo, PMS Lab è integrato nativamente con gli ERP di Centro Software. In questo modo le anagrafiche dei clienti e tutti i dati per la fatturazione vengono aggiornati automaticamente, semplificando notevolmente l'operatività del back office e dell'amministrazione.

Le webApi di PMS Lab permettono l'integrazione con altri software aziendali per favorire la comunicazione e la collaborazione tra i vari reparti e migliorare l'efficienza interna.

Attività svolte /servizi offerti

PMS Lab è il software dedicato a tutti i Laboratori, in particolare a quelli ufficiali e autorizzati all'esecuzione e alla certificazione di prove su materiali e strutture esistenti.

È indispensabile per pianificare, monitorare e gestire tutte le fasi cruciali svolte: sopralluogo e verbale di accettazione, cronoprogramma, contabilità, registri giornalieri di attività, piani di taratura delle attrezzature e certificazione finale, oltre alla gestione delle anagrafiche della clientela, preventivi, stati di avanzamento, conservazione dei dati. Tutto in piena conformità all'impianto delle circolari ministeriali pubblicate dal Consiglio Superiore dei Lavori Pubblici.

La sua struttura, basata sul flusso di lavoro, consente di gestire in modo digitale e integrato tutte le attività, semplificando le operazioni di gestione del Laboratorio, automatizzando i flussi di lavoro e centralizzando la gestione dei dati, per garantire conformità normativa e controllo qualità.

Sede

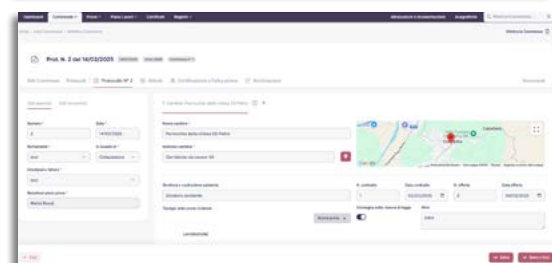
via Cantone, 341 - 40018 SAN PIETRO IN CASALE (BO)

Contatti

-  www.centrosoftware.com
-  [linkedin.com/company/centro-software](https://www.linkedin.com/company/centro-software)
-  info@centrosoftware.com
-  +39 051 813324

Sito web PMS Lab www.centrosoftware.com/pms-lab-prove-materiali-strutture

Download depliant PMS Lab www.centrosoftware.com/download/depliant-pms-lab



Harpaceas Srl

Harpaceas: your digital partner

since 1990

HARPACEAS
Your digital partner

Breve Storia

Fondata nel 1990, Harpaceas è oggi un punto di riferimento nel settore della digitalizzazione delle infrastrutture, dell'ambiente costruito e dell'energia. Nata con l'obiettivo di portare in Italia le migliori tecnologie internazionali per la modellazione BIM e per il calcolo strutturale e geotecnico, l'azienda ha saputo evolversi, affiancando alla distribuzione software un solido know-how nella fornitura di servizi per l'implementazione del BIM, la digitalizzazione dei processi, e nella gestione del ciclo di vita dell'opera. Partner strategico per studi professionali, imprese, general contractor e pubbliche amministrazioni, da oltre 35 anni Harpaceas accompagna i propri clienti in un percorso di innovazione sostenibile, generando valore duraturo attraverso l'adozione di strumenti digitali avanzati e metodologie integrate. Con uno sguardo rivolto al futuro, continua a investire in formazione, ricerca e sviluppo, contribuendo alla trasformazione digitale dell'ambiente costruito.

Attività svolte /servizi offerti

La proposta di Harpaceas è in grado di soddisfare concretamente le richieste degli operatori del settore delle infrastrutture, dell'ambiente costruito e dell'energia, introducendo metodologie e processi a livello tecnico e manageriale, con particolare attenzione ai temi della sicurezza, della sostenibilità e dell'evoluzione tecnologica, attraverso soluzioni IoT, Digital Twin, Blockchain e AI. Il portfolio Harpaceas comprende software di modellazione BIM e per il calcolo strutturale e geotecnico, servizi di consulenza strategica e formazione. Harpaceas partecipa a tavoli normativi sulla digitalizzazione, progetti di ricerca nazionali e internazionali, attivando partnership strategiche. L'obiettivo di Harpaceas è quello di affermarsi come solutions provider di riferimento nei settori delle infrastrutture, dell'ambiente costruito e dell'energia, offrendo soluzioni tecnologiche avanzate e servizi di consulenza capaci di migliorare efficienza e innovazione, generando al contempo valore duraturo per i propri clienti.

Sede

Viale Giulio Richard, 3A - 20143 MILANO

Contatti

-  www.harpaceas.it
-  [linkedin.com/company/harpaceas](https://www.linkedin.com/company/harpaceas)
-  info@harpaceas.it
-  ufficiostampa@harpaceas.it
-  +39 02 891741



INBEE Srl

INBEE: la piattaforma e APP per la digitalizzazione delle Linee Guida Ponti, a supporto di enti gestori e ispettori

Breve Storia

L'introduzione delle Linee Guida Ponti e Viadotti (DM 204 del 01/07/2022) ha rappresentato un importante cambiamento nella gestione del patrimonio infrastrutturale italiano: un primo passo verso la transizione digitale mediante l'utilizzo di software per l'archiviazione e l'elaborazione dei dati. È da questa esigenza che è nata INBEE.

INBEE è progettata e costruita con due obiettivi: rispondere alla richiesta della normativa di informatizzare il processo di valutazione della sicurezza delle opere ed offrire un supporto concreto per agevolare il lavoro di gestione di enti e ispettori. INBEE favorisce lo scambio di informazioni tra gli attori coinvolti, automatizzando l'elaborazione dei dati inseriti e restituendo una reportistica chiara e visiva.

INBEE ha ottenuto i certificati in conformità alle norme UNI EN 9001:2015, ISO/IEC 27001:2022, UNI CEI EN ISO/IEC 27017:2021 e 27018:2020 e la Qualificazione ACN (Agenzia per la Cybersicurezza Nazionale).

Attività svolte /servizi offerti

INBEE è la piattaforma che affianca enti gestori ed ispettori nell'adempimento delle Linee Guida Ponti e Viadotti e permette una gestione completa del patrimonio infrastrutturale.





L'APP INBEE PER GLI ISPETTORI. L'APP agevola la fase ispettiva con suggerimenti e percorsi veloci per compilare sul campo le schede, visualizzando lo stato di avanzamento dell'ispezione ed eliminando la fase di post-processing. INBEE rielabora automaticamente i dati raccolti, calcolando la CDA e generando la relazione tecnica per l'ente gestore.

INBEE PER GLI ENTI GESTORI. INBEE è un database digitale con tutte le informazioni sullo stato di salute delle opere consultabile in ogni momento, grazie a schermate riepilogative. La piattaforma permette di esportare file completi e personalizzabili, che permettono la pianificazione di ispezioni e manutenzioni future. INBEE, inoltre, supporta l'ente negli adempimenti AINOP con funzionalità e servizi appositi.

Sede

Via Monte Sabotino, 14 - 20095 CUSANO MILANINO (MI)

Contatti

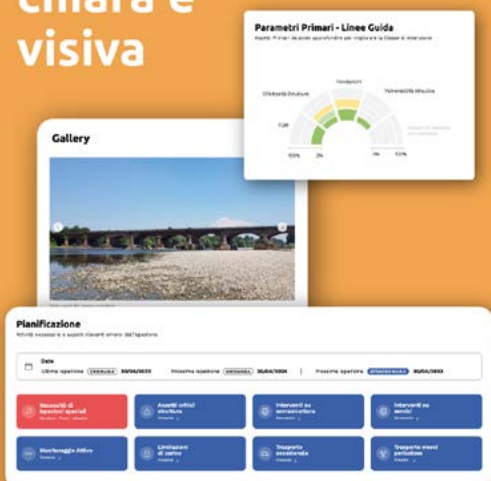
-  inbee.it/contattaci
-  [linkedin.com/company/inbee-piattaforma-gestione-ponti](https://www.linkedin.com/company/inbee-piattaforma-gestione-ponti)
-  info@inbee.it
-  +39 320 6448 289



Calcolo della CDA automatico



Reportistica chiara e visiva



MaterialistBridge

Semplifica la scelta, migliora il risultato

Breve Storia

La piattaforma web è stata ideata e sviluppata per facilitare l'incontro tra progettisti, direttori lavori e uffici acquisti di imprese alla ricerca dei migliori prodotti idonei alle specifiche richieste nel comparto delle costruzioni. In particolare negli appalti pubblici, l'aggiornamento tecnologico delle voci di elenco prezzi non è un lavoro facile, soprattutto alla luce delle velocità con la quale molti produttori sono in grado di ideare e sviluppare soluzioni innovative e performanti al servizio del comparto.

Attività svolte /servizi offerti

In pochi clic è disponibile la soluzione tecnica più adatta a ogni esigenza progettuale: "Semplifica la scelta, migliora il risultato" è la nostra missione. Crediamo che semplificare l'accesso alle informazioni tecniche significhi liberare tempo e risorse per concentrarsi sui tanti altri aspetti che contraddistinguono le fasi di un iter costruttivo (dall'ideazione alla realizzazione, fino al collaudo delle opere).




Scegli il committente, seleziona il tipo di lavorazione e trova subito i prodotti più idonei: accanto ad ogni risultato troverai un simbolo che ti indicherà immediatamente quanto il prodotto è in linea con il capitolato.

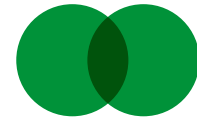
Se entrambi i simboli sono verdi, il match tra capitolato e scheda tecnica è perfetto: hai trovato il prodotto che fa al caso tuo.

Sede

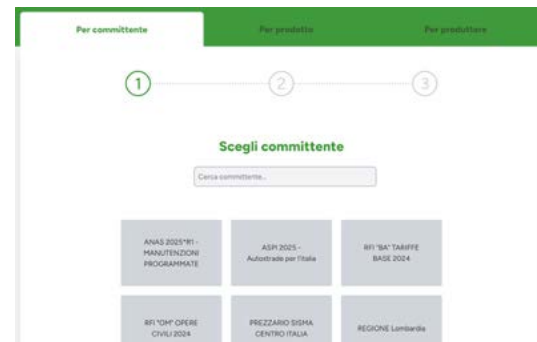
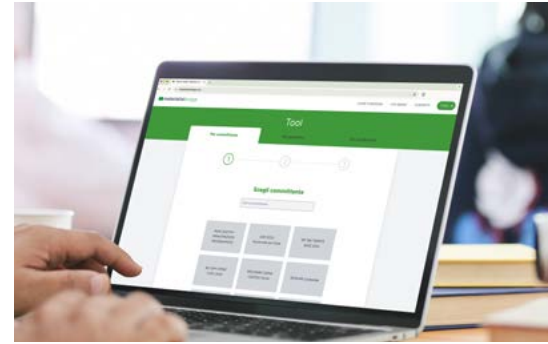
Viale Valturio, 18 - 47923 RIMINI

Contatti

-  materialistbridge.com
-  linkedin.com/company/materialistbridge
-  info@materialistbridge.com



materialistbridge



Livello di compliance per questa lavorazione



OTTIMO

Scopri come funzionano i simboli di match tra elenco prezzi e prodotto

MATCH	SIGNIFICATO MATCH
	OTTIMO Congruenza completa tra voce di elenco prezzi e scheda tecnica
	DISCRETO Congruenza parziale per carenze nella scheda tecnica
	MIGLIORABILE Prodotto alternativo rispetto alla voce di elenco prezzi
	DISCRETO Congruenza parziale per carenze nella voce di elenco prezzi
	MIGLIORABILE Congruenza parziale per carenze nella voce di elenco prezzi e nella scheda tecnica
	MOLTO MIGLIORABILE Congruenza parziale per carenze nella voce di elenco prezzi e nella scheda tecnica
	MOLTO MIGLIORABILE Congruenza scarsa per severe carenze nella voce di elenco prezzi
	NON SUFFICIENTE Match non esposto nel portale
	NON SUFFICIENTE Match non esposto nel portale
	QLD NON ESPOSTO Elenco prezzi non esaminato

MyEdilia

È nato un nuovo modo di gestire i processi digitali nelle costruzioni

Breve Storia

Siamo partiti da un'applicazione verticale specifica: la tracciabilità dei prelievi di calcestruzzo; successivamente abbiamo sviluppato funzionalità complete ed estese che ci hanno portato alla realizzazione della nostra soluzione SaaS cloud per tutta la filiera delle costruzioni: Progettista, D.L., CSE, Impresa, Produttore, Laboratorio e Posatore. All'interno di MyEdilia le Organizzazioni lavorano in un unico ambiente in cui la tracciabilità e la condivisione dei dati sono garanzia per il Committente e per la qualità dell'opera finale.

Attività svolte /servizi offerti

La nostra piattaforma SaaS Cloud è costituita da un livello di fondamenta e 3 add-on dedicati alle esigenze del settore delle Costruzioni: Core per gestire utenti, opere e documenti nel cloud; Colony per gestire le commesse a 360° con Gantt interattivo, task e messaggi; Digital Twin un BIM viewer integrato e potenziato; Sharing per condividere link rapidi e QR code a stakeholder esterni alla filiera digitale. Le funzionalità base sono potenziate dalla nostra suite di soluzioni verticali per il cantiere: APP Prelievi, PIN su mappa, Piano indagine digitale, App note, Giornale dei lavori, rapportini giornalieri, verbali con template personalizzati e calcolatore classi di esposizione. La nostra soluzione integra un sistema IoT, all'interno dell'add-on Digital Twin, che permette di disporre, in un unico ambiente, di dashboard relative ai monitoraggi statici e dinamici acquisiti con sensori di produttori diversi. Il sistema è applicabile anche al mondo industriale data la sua versatilità.

Sede

Via Basse S. Anna - 12100 CUNEO

Contatti

-  www.myedilia.com
-  linkedin.com/company/myedilia
-  info@myedilia.com
-  +39 334 6626417
-  +39 347 7642479



Oniusoft

Eleviamo il tuo business attraverso l'innovazione IT

Breve Storia

Oniusoft nasce nel 2022 con l'obiettivo di portare nel mercato italiano soluzioni software capaci di semplificare e automatizzare processi complessi. Fondata da professionisti con lunga esperienza nell'automazione per il settore bancario e delle telecomunicazioni, l'azienda nasce dalla volontà di trasferire metodologie rigorose e tecnologie avanzate in ambiti ancora poco digitalizzati. Fin dall'inizio Oniusoft si distingue per un approccio pragmatico e orientato all'efficienza: ascolto del cliente, rapidità di sviluppo e forte attenzione alla qualità del dato. La giovane età della società è sostenuta da competenze consolidate in oltre 30 anni di esperienza dei suoi fondatori e da un mindset tipico delle startup, che unisce flessibilità, innovazione e cura del dettaglio. Oniusoft si propone come partner tecnologico per laboratori e professionisti che cercano strumenti moderni, intuitivi e capaci di trasformare la complessità operativa in processi chiari, tracciabili e digitalizzati.

Attività svolte /servizi offerti

CertGen è la piattaforma gestionale dedicata a prove, indagini PND e monitoraggi, pensata per laboratori e professionisti che operano sia in conformità alla circolare 633/STC sia in contesti non normati. Digitalizza l'intero flusso operativo: preventivi, ordini, pianificazione delle attività, rapporti e certificati finali. Grazie al workflow integrato assegna chiaramente le responsabilità tra tecnici e amministrativi, facilita la condivisione dei dati e riduce errori e duplicazioni. I certificati sono generati tramite wizard o template configurabili con validazione automatica, mentre schemi e grafici vengono creati in modo assistito. L'agenda condivisa ottimizza l'organizzazione degli interventi e il motore di configurazione velocizza le attività ricorrenti. Con la sua gestione centralizzata, CertGen aumenta qualità, rigore e produttività nel lavoro di diagnosi e controllo strutturale.

Sede

Av. Walckiers 83 - 1160 AUDERGHEM (BELGIO)

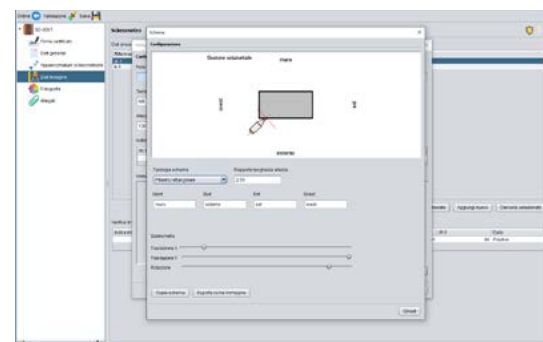
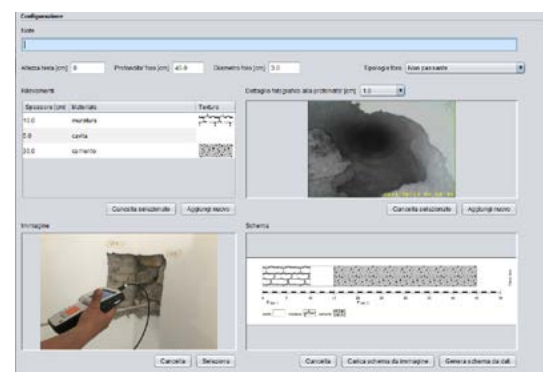
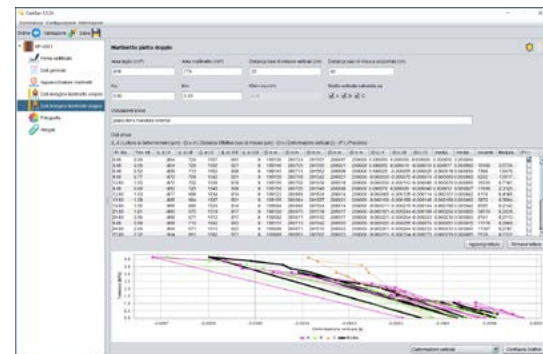
Contatti

www.oniusoft.com
info@oniusoft.com
 +32 476 974 948

Download brochure CertGen oniusoft.com/certgen/brochure_4.1.0.pdf



oniusoft



Tokbo Srl

IoT e AI per una nuova sicurezza

Breve Storia

Tokbo è la startup nata nel 2021 dal Gruppo Agrati, multinazionale italiana leader nella produzione di soluzioni di fissaggio per il settore automotive.

L'idea di sensorizzare i bulloni per il monitoraggio dello stato di salute di infrastrutture e strutture bullonate è nata nel dipartimento di Ricerca e Sviluppo di Agrati già nel 2018, con la missione di evitare nuovi disastri strutturali come quelli del crollo del Ponte di Annone (Annone Brianza, 2016) e del Ponte Morandi (Genova, 2018). Così Agrati ha deciso di fondare Tokbo, partendo dalla sua esperienza pluridecennale nell'ambito dei fastener, e arricchendola con una tecnologia IoT e AI innovativa proprietaria sviluppata ad hoc. Il risultato è un sistema di monitoraggio innovativo a supporto della manutenzione predittiva delle strutture. Il sistema è già stato installato su oltre 60 strutture, dalle ferrovie alle metropolitane, dagli aeroporti al trasporto a fune, garantendo un livello superiore di sicurezza.

Attività svolte /servizi offerti

Tokbo offre un sistema di monitoraggio all'avanguardia a supporto della manutenzione predittiva e della sicurezza di qualsiasi tipo di struttura dotata di giunzioni bullonate. I sensori, facilmente installabili grazie ad una progettazione di tipo Plug&Play, si applicano in modo non invasivo ai sistemi di fissaggio esistenti, rilevando forza di serraggio, temperatura, inclinazione, vibrazioni e oscillazioni.

I dati raccolti vengono trasmessi in tempo reale via LTE alla piattaforma cloud Tokbo, la quale consente una visualizzazione personalizzabile. In caso di anomalie, vengono inviate notifiche automatiche secondo due livelli di gravità, avvertendo il cliente prima che si verifichino problemi alla struttura. Ciò è possibile anche mediante algoritmi predittivi proprietari di ML e AI, in grado di rilevare pattern e prevedere il trend del comportamento nel tempo.

Nondimeno, Tokbo propone un servizio di supporto attraverso una collaborazione continua con il cliente, offrendogli una panoramica completa e aggiornata dello stato di salute della struttura, ed eventuali suggerimenti per interventi di manutenzione predittivi, più efficienti e data-driven.

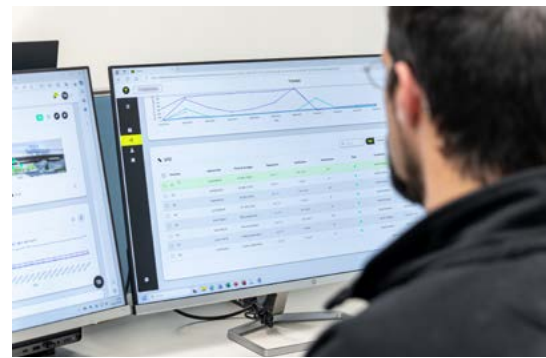
Sede

Via Piave, 28/30 - 20837 VEDUGGIO CON COLZANO (MB)

Contatti

 tokbo.it
 [linkedin.com/company/TOKBO](https://www.linkedin.com/company/TOKBO)
 info@tokbo.it
 +39 0362 980 225

TOKBO
Monitoring System



ABRALUX Srl - Stefano Buzzini

*Well - Sistemi e materiali tecnologici innovativi
per un'edilizia di qualità*



Breve Storia

ABRALUX opera sul mercato nazionale ed internazionale con diversi brand e marchi commerciali dal 1938 e, grazie ad un'attenta politica di sviluppo commerciale e industriale, è in continua crescita. La costante attenzione alla qualità dei materiali realizzata presso i nostri stabilimenti di Castelmarte (CO) e Lecco, unita all'ampia gamma produttiva ci consentono di rispondere alle richieste di un mercato sempre più esigente e selettivo.

WELL è la divisione di ABRALUX formata da un gruppo di persone esperte che da oltre trent'anni, lavorano nel mercato delle costruzioni proponendo sistemi e prodotti tecnologici innovativi per un'edilizia di qualità.

La collaborazione con alcune principali Università Italiane ed Europee, ci permettono di offrire consulenza ed assistenza su progetti e cantieri specifici, proposte tecniche e di materiali nel settore del restauro, del rinforzo e dell'adeguamento sismico delle strutture.

Attività svolte /servizi offerti

I materiali ed i sistemi ad alte prestazioni della Divisione WELL rappresentano il frutto di ricerche e sviluppo di prodotti destinati a soddisfare le nuove e sempre più complesse problematiche che presenta il mercato delle costruzioni.

Promuoviamo le nostre tecnologie ed i nostri materiali presso Studi Tecnici e di Progettazione. Organizziamo Seminari Tecnici in collaborazione con gli Ordini degli Ingegneri sul territorio nazionale per lo sviluppo delle tecnologie WELL anche in fase di Progettazione e Studi di Fattibilità.

Sede

Via Per Canzo, 24 - 22060 CASTELMARTE (CO)

Contatti

 welldivision.it
 info@abralux.it



CVR SpA

Partner delle tue idee

CVR

Partner delle tue **idee.**

Breve Storia

CVR, fondata nel 1980 a Gubbio, si è affermata come un punto di riferimento nella progettazione, produzione e sviluppo di malte premiscelate e prodotti chimici per l'edilizia, puntando su soluzioni ad alto valore tecnologico. L'azienda si distingue per tre pilastri fondamentali che orientano ciascuna decisione strategica: affidabilità, sostenibilità e innovazione. I valori di CVR si riflettono in un'offerta di prodotti destinati all'edilizia civile e infrastrutturale, che si caratterizzano per durabilità, performance elevate e un impegno costante verso la ricerca di soluzioni innovative.

CVR non è solo un produttore di soluzioni per l'edilizia, ma una realtà dinamica che coniuga passione, esperienza e rispetto per l'ambiente, impegnandosi ogni giorno a creare valore, crescita e sviluppo per i clienti e per il settore in generale.

Scegliere CVR significa affidarsi ad un'azienda che valorizza la qualità, l'eccellenza e l'innovazione.

Attività svolte /servizi offerti

Con un catalogo che supera i 200 prodotti, CVR risponde efficacemente alle necessità di un mercato in continua evoluzione, offrendo supporto tecnico e informazioni chiare e complete, che permettono la massima soddisfazione dei vari stakeholder. CVR è specializzata nella produzione di adesivi, intonaci, malte e soluzioni tecnologiche per l'edilizia. La qualità e l'affidabilità dei prodotti sono garantite dal continuo investimento in risorse umane, tecnologie avanzate e rispetto per l'ambiente che ci circonda. Oltre ai prodotti, CVR offre un'assistenza tecnica rivolta a progettisti, clienti e imprese quotidianamente. Il servizio è specifico per fornire consulenza su prodotti, sistemi e soluzioni di ogni genere, dal rinforzo strutturale alla posa di pavimenti e rivestimenti.

Sede

Zona Industriale Padule, s.n. - 06024 GUBBIO (PG)

Contatti

 cvr-italy.com
 [linkedin.com/company/cvr-spa](https://www.linkedin.com/company/cvr-spa)
 marketing@cvr.it
 +39 0759 297410



FIBRE NET S.p.A.

Gli specialisti del rinforzo strutturale



composite engineering

Breve Storia

Fondata nel 2001, FIBRE NET nasce con una visione: sviluppare una rete in GFRP (Glass Fibre Reinforced Polymer), assente sul mercato. Da questa intuizione, nasce il best seller RI-STUTTURA, soluzione innovativa per il rinforzo strutturale, alternativa alla classica rete elettrosaldata. L'azienda investendo costantemente in ricerca e sviluppo, cresce in competitività e produttività e oggi come GRUPPO offre prodotti avanzati in materiali compositi utilizzati in oltre 30 paesi. La crescita è accompagnata da un forte impegno nella diffusione della cultura dei compositi e nel miglioramento continuo di processi e prodotti. La filosofia aziendale si basa su qualità, servizio al cliente e innovazione continua, rendendo FIBRE NET GROUP un punto di riferimento per la filiera delle costruzioni in Italia e all'estero.

Attività svolte /servizi offerti

Con una proposizione commerciale completa di sistemi e soluzioni, Fibre Net sviluppa, ingegnerizza e produce sistemi certificati CRM, FRCM e FRP per il rinforzo strutturale e il miglioramento sismico, affiancati da linee di malte e prodotti tecnici per il ripristino, il consolidamento, la riparazione, le finiture e la protezione di calcestruzzo e murature.

Qualità e affidabilità sono il risultato di investimenti costanti in ricerca, sperimentazione, tecnologie avanzate e competenze specialistiche. Oltre ai prodotti, Fibre Net offre un servizio di assistenza tecnica quotidiana rivolto a progettisti, imprese e committenti, garantendo supporto su materiali, sistemi e soluzioni per ogni esigenza: dal recupero strutturale e dalla manutenzione delle opere d'arte alla messa in sicurezza del patrimonio edilizio e infrastrutturale.

Sede

Via J. Stellini, 3 - 33050 PAVIA DI UDINE (UD)

Contatti

-  www.fibrenet.it
-  [linkedin.com/company/fibre-net-srl](https://www.linkedin.com/company/fibre-net-srl)
-  info@fibrenet.it
-  +39 0432 600918



Chimitec Srl

Tecnologie innovative per il consolidamento strutturale e il miglioramento sismico degli edifici esistenti



Breve Storia

CHIMETEC srl è una società di consulenza tecnica specializzata nel consolidamento strutturale, nel miglioramento e nell'adeguamento sismico di edifici esistenti, con particolare esperienza nell'applicazione del Sistema CAM® - Cuciture Attive dei Manufatti.

Nel corso degli anni l'azienda ha sviluppato competenze specifiche nella progettazione, assistenza tecnica e supporto operativo per interventi su edifici storici, strutture in muratura, cemento armato e opere di particolare interesse strategico.

Grazie alla collaborazione con professionisti, imprese specializzate, laboratori di indagini strutturali e centri di ricerca universitari, CHIMETEC ha partecipato a numerosi interventi di recupero e messa in sicurezza strutturale in ambito pubblico e privato, contribuendo alla diffusione di tecnologie innovative, reversibili e non invasive per la riqualificazione sismica del patrimonio edilizio esistente.

Attività svolte /servizi offerti

CHIMETEC opera nel settore dell'ingegneria strutturale offrendo servizi di consulenza tecnica, progettazione e supporto specialistico per interventi di consolidamento e miglioramento sismico.

L'azienda è specializzata nell'applicazione del Sistema CAM® (Cuciture Attive dei Manufatti), tecnologia antisismica innovativa basata sull'impiego di nastri in acciaio inox pretensionati per il rinforzo di murature, edifici in CA ed edifici monumentali.

Le principali attività riguardano:

- miglioramento ed adeguamento sismico di edifici esistenti;
- rinforzo strutturale di murature, travi, pilastri e strutture in cemento armato;
- recupero e restauro strutturale di edifici storici e monumentali;
- consulenza tecnica e assistenza alla progettazione;
- supporto tecnico in fase esecutiva e direzione operativa di cantiere.

Le soluzioni adottate privilegiano tecnologie compatibili, reversibili, durevoli e a bassa invasività, con particolare attenzione alla conservazione del patrimonio edilizio esistente.


Sede

Via Don Carlo Tomasi 4/A - 97100 RAGUSA

Contatti

 [linkedin.com/in/mauro-cilia-9622433b9](https://www.linkedin.com/in/mauro-cilia-9622433b9)

 info@chimitec.com

 +39 0932 686 328



In Proof Surface & Underground Solutions srl

Soluzioni per calcestruzzo e design

Breve Storia

Società specializzata nella vendita e distribuzione di prodotti cristallizzanti per l'impermeabilità e la protezione chimica del calcestruzzo, offrendo assistenza tecnica in cantiere. Si rivolge a Progettisti e Direzioni Lavoro divenendone l'interlocutore operativo in cantiere. Il core-business è la risoluzione di problematiche infiltrative, compresa l'umidità di risalita, sia su calcestruzzo, che su elementi in muratura, in pietrame e misto. Specializzata nella posa di malte e cementizi, crea sistemi grazie all'impiego sinergico di malte, iniezioni di resine idroreative e prodotti cristallizzanti. La società può eseguire le pose dei materiali, affiancare operativamente in cantiere il personale dell'impresa, addestrare squadre alla posa delle procedure. Opera nel campo dell'edilizia civile, in underground e nel settore gallerie in fase di ripristino e arresto di fenomeni degenerativi del calcestruzzo. Realizza superfici architettoniche in microcemento.

Attività svolte /servizi offerti

Alessandro Pozzi, titolare della società, inizia l'attività nel settore oltre trent'anni fa, con l'applicazione delle malte moderne e specializzandosi nell'iniezione di resine idroreative per l'arresto delle infiltrazioni. Dopo un periodo iniziale in Italia, si sposta in Francia, Stati Uniti, Africa, Bulgaria e Svizzera in cantieri tecnologicamente più avanzati, dove avvicina nuove tecnologie e ne apprende l'impiego e le modalità di posa. Primo in Italia a posare sistemi cristallizzanti e comprendere la necessità di un uso sinergico di tali prodotti con iniezioni di resine idroreative e prodotti cementizi. Oggi opera in Italia, ma anche in Svizzera e Bulgaria, Paese quest'ultimo dove è presente una sede operativa. Appassionato di soluzioni architettoniche realizza superfici in microcemento, abilità che gli consente da anni collaborazioni con importanti studi di Architettura e Interior Design.

Sede

Via Adua, 3 - 21046 MALNATE (VA)

Contatti

 www.inproofsolutions.it
 [linkedin.com/in/pozzi-alessandro-b77137158/](https://www.linkedin.com/in/pozzi-alessandro-b77137158/)
 in.proofsolutions@gmail.com
 +39 345 0618904



ISAAC srl

Protect Values

Breve Storia

ISAAC nasce nel 2018 a Milano, dal progetto di ricerca di Alberto Bussini in collaborazione con il Politecnico di Milano, e diventa ben presto un'azienda specializzata nello sviluppo di tecnologie smart per la protezione di edifici e infrastrutture da oscillazioni e vibrazioni, impegnandosi a creare soluzioni avanzate e innovativi sistemi di protezione sismica. ISAAC ha brevettato sistemi Active Mass Damper, costituiti da macchine elettriche installate sulla copertura degli edifici. Lavorando dall'esterno e in copertura, l'intervento non richiede lo sgombero dell'edificio e residenti e proprietari possono continuare a usufruire dell'immobile anche durante la fase di cantiere, rendendola una soluzione ideale per tutte quelle strutture strategiche che non possono interrompere l'operatività (scuole, ospedali...). ISAAC si impegna ogni giorno, con tutto il suo team di ingegneri e manager, a proteggere il mondo costruito, il suo valore e le sue qualità.

Attività svolte /servizi offerti





ISAAC produce e propone sul mercato Active Mass Damper (o sistemi a smorzatori inerziali attivi), sistemi attivi e intelligenti per il controllo della risposta delle strutture. La tecnologia è completamente non invasiva: può essere installata sul tetto o nel sottotetto dell'edificio. Lo scopo dei sistemi è quello di "contrastare", grazie alla generazione di forze da parte di ogni macchina installata, il movimento delle strutture, riducendone le ampiezze di oscillazione, gli sforzi applicati sugli elementi strutturali e non strutturali, e di conseguenza i danneggiamenti. L'entità delle forze erogate è calcolata in tempo reale da algoritmi di controllo sulla base delle misurazioni accelerometriche della struttura stessa, tramite sensori installati in punti significativi.

Sede

Sede legale: via Magolfa, 27 - 20143 MILANO

Sede operativa: via Europa, 22 - 20083 GAGGIANO (MI)

Contatti

 www.isaacantisismica.com
 [linkedin.com/company/isaacantisismica](https://www.linkedin.com/company/isaacantisismica)
 info@isaacsrl.com
 +39 02 50021099



Kerakoll

Building Better Together

Breve Storia

Kerakoll Group è una realtà multinazionale attiva nel settore dell'edilizia, con un'offerta integrata di prodotti e servizi per costruire luoghi migliori in cui vivere. Nata nel 1968, nel cuore del distretto ceramico di Sassuolo, con la produzione di adesivi per piastrelle, Kerakoll opera oggi attraverso quattro Business Unit, focalizzate nel mondo della Posa, dell'Edilizia, delle Superfici e dei Servizi.

Il Gruppo ha realizzato 713 milioni di euro di fatturato nel 2024 - di cui il 54% in Italia e il 46% sui mercati esteri - e conta oltre 2.450 collaboratori diretti e indiretti. È presente in 12 paesi, con 25 stabilimenti produttivi.

Kerakoll è Società Benefit e nel 2023 ha ottenuto la certificazione B Corp, a conferma del suo percorso ESG verso un nuovo modello d'impresa per generare valore economico, sociale e ambientale.

Attività svolte /servizi offerti

Kerakoll è un'azienda leader nel settore dell'edilizia sostenibile, con un'offerta integrata di prodotti e servizi pensata per migliorare la qualità della vita e il benessere abitativo. La sua attività si articola in tre principali linee di prodotto:

- Linea Posa: soluzioni per l'installazione di pavimenti e rivestimenti in ceramica, pietra naturale, parquet e materiali resilienti, inclusi adesivi, impermeabilizzanti, primer e massetti.
- Linea Edilizia: prodotti per il ripristino, il consolidamento e il rinforzo strutturale, sistemi per l'isolamento termico, malte traspiranti e sigillanti.
- Linea Superfici: finiture decorative e protettive, come stucchi, resine industriali e la Color Collection per interni ed esterni.




Kerakoll offre anche servizi innovativi come:

- Technical Customer Service (T.C.S.) per assistenza tecnica e sopralluoghi;
- Genius Lab Building Platform, una piattaforma digitale per la gestione dei progetti;
- GeoForce One, software per il calcolo strutturale;
- Delivery at Place (D.A.P.), per una logistica efficiente e sicura.

Sede

Via dell'artigianato, 9 - 41049 SASSUOLO (MO)

Contatti

-  www.kerakoll.com
-  [linkedin.com/company/kerakoll-group](https://www.linkedin.com/company/kerakoll-group)
-  info@kerakoll.com

kerakoll



Mapei SpA

Costruiamo un presente pensato per avere futuro



Breve Storia

Fondata nel 1937 da Rodolfo Squinzi a Milano, Mapei oggi è uno tra i maggiori produttori mondiali di prodotti chimici per l'edilizia e ha contribuito alla realizzazione delle più importanti opere architettoniche e infrastrutturali a livello globale.

Grazie alla propria vocazione all'innovazione e a un continuo lavoro di ricerca, Mapei propone soluzioni di qualità, durevoli e attente al pianeta e alle persone per un'edilizia sempre più sostenibile.

Attività svolte /servizi offerti

- Mapei è presente nel mercato dell'edilizia con un'offerta completa composta da oltre 20 linee di prodotto in grado di rispondere a ogni necessità del mondo delle costruzioni.
- In particolare propone soluzioni avanzate per il ripristino e il rinforzo strutturale, unendo innovazione, affidabilità e certificazioni tecniche per garantire la massima sicurezza e durabilità delle strutture.
- Per semplificare e ottimizzare il lavoro di progettisti e ingegneri, Mapei ha creato Mapei PRO, la piattaforma digitale che offre strumenti, servizi e consulenze integrate, tra cui il tool "Analisi prezzi e voci di capitolato". Grazie a questo servizio i tecnici possono cercare, selezionare e scaricare in pochi click voci di capitolato e analisi dei prezzi per diverse lavorazioni in file compatibili con software per il computo metrico e il capitolato. Mapei PRO è online al seguente link: www.mapei.com/it/it/scopri-analisi-prezzi
- Con la sua Mapei Academy propone un'ampia offerta formativa rivolta alle diverse figure professionali del settore dell'edilizia. Un servizio che nasce dal desiderio di condividere il patrimonio di esperienza che l'azienda ha costruito nel corso della sua storia con l'obiettivo di fornire gli strumenti necessari per conoscere e usare al meglio i prodotti e le soluzioni Mapei e contribuire alla crescita professionale di tutto il comparto.

Sede

Via Carlo Cafiero, 22 - 20158 MILANO

Contatti

- www.mapei.it
- [linkedin.com/company/mapei_group](https://www.linkedin.com/company/mapei_group)
- mapei@mapei.it



MA Consulting

*BE CONCRETE 25 years into concrete
and waterproofing by cristallization*

Breve Storia

È quella del titolare Maurizio Agostino. Laureato in geologia, tecnologo del calcestruzzo inizia la carriera nella centrale familiare di betonaggio, dove crea il know-how e l'esperienza su mix-design, produzione e controllo del calcestruzzo. Si specializza in Francia per divenire consulente per progettisti e altri produttori. È il primo a testare e proporre cristallizzanti, diventa distributore ufficiale fornendo sistemi impermeabili e di protezione chimica basati su di essi. Avvia attività di costruzione in Italia e in Costa Azzurra, occupandosi della parte tecnica e cantieristica. Ricopre la posizione di Technical Sales Manager per i maggiori produttori di cristallizzanti nei grandi cantieri del Sud Europa e in Canada, incrementando così il proprio know-how nell'underground. Chiude il cerchio certificandosi come Ispettore ponti e gallerie, ruolo che attualmente ricopre come professionista freelance, consulente sul calcestruzzo e ideatore di sistemi impermeabili.

Attività svolte /servizi offerti

Società di consulenza specializzata nella progettazione, impermeabilità con spinta di falda e protezione chimica del calcestruzzo. Da oltre 25 anni progetta in Europa Sistemi Impermeabili per opere underground comprese le Grandi Opere.

Consulente di progettisti in fase prescrittiva e nella qualifica delle ricette, affianca la Direzione Lavori nelle fasi di getto del calcestruzzo e nella risoluzione delle non-conformità.

Per laboratori esegue formazione del personale destinato allo studio del mix-design, ai controlli di accettazione e di conformità del calcestruzzo fresco.

Opera come ispettore ponti e gallerie.

Studia e realizza matrici prodotti e procedure nella ristrutturazione, o nuova costruzione, di opere infrastrutturali. Facendo dell'assistenza tecnica in cantiere un punto di forza, è divenuta un riferimento utile ed apprezzato da General Contractor, imprese, progettisti e Direzione Lavori.

Sede

Via Gandhi, 6/a - 43044 COLLECCHIO (PR)

Contatti

-  www.maurizioagostino.com
-  [linkedin.com/in/maurizio-agostino](https://www.linkedin.com/in/maurizio-agostino)
-  [instagram.com/consulenzadelcalcestruzzo](https://www.instagram.com/consulenzadelcalcestruzzo)
-  consulenze@maurizioagostino.it
-  +39 3482805206

MA
CONSULTING
concrete - waterproofing - inspection



Boviar Srl

Boviar. Affidabili. Da oltre 50 anni.

Breve Storia

BOVIAR opera dal 1969 sul mercato e da oltre trent'anni è impegnata nella fornitura e costruzione di strumenti ed apparecchiature per impieghi di diagnostica e monitoraggio nell'ambito dell'ingegneria civile, geotecnica ed ambientale: dalla valutazione della vulnerabilità al rischio sismico degli edifici al monitoraggio dei monumenti, dalla caratterizzazione dei materiali per costruire alla verifica dei pali di fondazione, utilizzando le tecniche dei controlli non distruttivi e sistemi versatili ed innovativi di monitoraggio.

Attività svolte /servizi offerti

La Società offre soluzioni alle esigenze di strumenti e tecniche in grado di supportare gli addetti ai lavori ed i professionisti incaricati per quanto concerne:

- Diagnostica strutturale e dei materiali in situ
- Monitoraggio nel campo dell'ingegneria civile (edifici/infrastrutture), geotecnica ed ambientale
- Rilievo delle vibrazioni
- Prove di carico su solai
- Strumentazione per esecuzione di prove sperimentali
- Prove e monitoraggio dinamici

Sede

NORD ITALIA Via G. Falcone, 41 - 21040 GERENZANO (VA)

CENTRO E SUD ITALIA Via G. Puccini, 12 - 80026 CASORIA (NA)

Contatti

 www.boviar.com

 [linkedin.com/company/boviar-srl](https://www.linkedin.com/company/boviar-srl)

 info@boviar.com



Controls S.p.A.

*For over 50 years, the global benchmark
in civil engineering testing*

CONTROLS

Breve Storia

Established in 1968, Controls is the world's leading manufacturer of construction materials testing equipment. With over 50 years of specialist industry experience, we design and deliver reliable, high-performance solutions that enable accurate and consistent testing results in civil engineering laboratories worldwide.

Our portfolio includes more than 4,000 products installed in over 15,000 laboratories, serving government institutions, universities, research centers and industry professionals. Supported by five international branches and a global network of over 100 qualified distributors, we provide trusted expertise, local presence and dependable technical support. At Controls we are more than a supplier—we are a long-term partner in testing excellence.

Attività svolte /servizi offerti




We deliver advanced testing solutions for construction materials, covering applications from routine Quality Control to high-level, cutting-edge research. Our comprehensive portfolio includes systems and equipment for the mechanical testing of concrete, cement, aggregates, asphalt, soils, rock and other civil engineering materials, designed to ensure accuracy, repeatability and full compliance with international standards.

Our testing solutions support the entire laboratory workflow, from sample preparation and standard compliance testing to automated, high-precision research applications. Our equipment is engineered for robustness, flexibility and scalability, enabling laboratories to address increasing testing complexity and evolving technical requirements.

Sede

Via Salvo D'Acquisto 2 - 20050 LISCATO (MI)

Contatti

-  controls-group.com
-  linkedin.com/company/controls
-  info@controls-group.com



DRC Srl

DRC: la tecnologia al servizio della sicurezza

Breve Storia

Nei primi anni '70, i fondatori dell'attuale DRC, sono tra i primi in Italia a sviluppare strumentazioni per la diagnostica strutturale; nasce allora il primo sclerometro per calcestruzzo completamente progettato e realizzato in Italia.

Nel 2010, l'esperienza decennale acquisita confluisce nell'attuale struttura societaria e DRC diventa un punto di riferimento internazionale nell'ambito dell'Ingegneria Civile.

Oggi DRC è presente in 13 Paesi nel Mondo, con una rete capillare di distributori e un portafoglio clienti che annovera tutti i maggiori player nel mondo della Diagnostica Strutturale.

Attività svolte /servizi offerti

La DRC srl è una PMI innovativa specializzata nella produzione e vendita di strumentazione per la Diagnostica Strutturale e per i Controlli Non Distruttivi (CND) nell'ambito dell'ingegneria Civile.

DRC è da sempre sinonimo di innovazione e affidabilità. I nostri strumenti sono utilizzati da tutti gli operatori del settore e costituiscono un vero e proprio riferimento nel mondo della Diagnostica e dell'Ingegneria Civile.

La progettazione e la produzione dei nostri strumenti è realizzata completamente in Italia nella nostra sede di Ancona dove, grazie al nuovo showroom, è possibile toccare con mano la qualità Made in Italy di DRC.





DRC è inoltre Centro di formazione e d'Esame AJA Registrars per la certificazione del personale addetto ai Controlli Non Distruttivi nel settore civile e industriale secondo le norme ISO 9712 e UNI 11931.

Dal 2015, con il brand LiTeM - Life Testing Machines, la DRC progetta e realizza macchine e banchi prova per l'esecuzione di prove a fatica su materiali base e componenti finiti.

Sede

Via Montesicuro, 58/B - 60131 ANCONA

Contatti

-  www.drcitalia.net
-  [linkedin.com/company/drc-non-destructive-testing](https://www.linkedin.com/company/drc-non-destructive-testing)
-  info@drcitalia.net
-  +39 071 8036077

DRC[®]
Diagnostic Research Company
Non Destructive Testing



Extratech Srl

Extratech: il cuore tecnologico della sicurezza strutturale

EXTRATECH
Sistemi di monitoraggio e Strumenti di misura
www.extratech.it

Breve Storia

Extratech Srl è una società di ingegneria con certificazione ISO 9001:2015 n° 0746.2022 (settori IAF: 34, 19, 28), attiva da oltre 25 anni nella progettazione strutturale e da 15 anni nella progettazione, realizzazione, installazione e collaudo di sistemi di monitoraggio in continuo a controllo da remoto, basati su tecnologia IoT. Extratech ha maturato una solida esperienza nel monitoraggio di infrastrutture strategiche: ponti ferroviari in muratura per RFI, gallerie in c.a. e muratura, ponti stradali in c.a. e c.a.p., edifici residenziali, sottopassi e cavalcavia ANAS, frane e rilevati artificiali per la mitigazione del dissesto idrogeologico.

I nostri sistemi sono impiegati anche in ambito museale per il controllo della qualità dell'aria, inclusa la concentrazione di Radon, e nel settore energetico per il monitoraggio della trasmittanza in opera delle componenti edilizie, contribuendo all'efficienza energetica e alla sostenibilità ambientale.

Attività svolte /servizi offerti

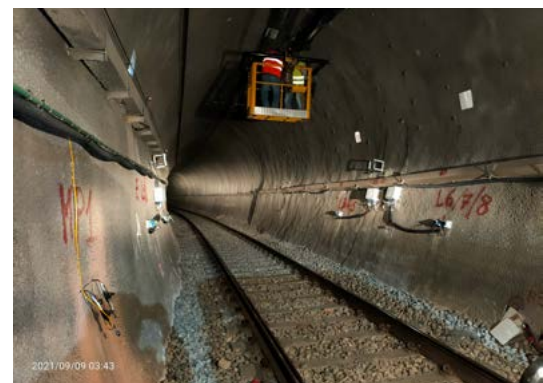
Extratech Srl affianca enti pubblici, imprese e professionisti con un approccio integrato alla progettazione e gestione dei sistemi di monitoraggio, offrendo un solido supporto decisionale basato su valutazioni tecnico-economiche e analisi costi-benefici. Progettiamo sistemi di monitoraggio su misura, ottimizzati per le caratteristiche specifiche dell'opera o delle esigenze del cliente, garantendo la massima efficacia con il minimo impatto operativo. Forniamo assistenza tecnica in tutte le fasi: dalla progettazione all'installazione in campo, fino al collaudo funzionale. Dopo l'attivazione, offriamo servizi di manutenzione, gestione remota, analisi e reportistica dei dati, per una lettura efficace e tempestiva delle condizioni strutturali o ambientali monitorate. I nostri sistemi non sono solo strumenti tecnologici, ma veri e propri alleati per la sicurezza, la prevenzione e la gestione del rischio.

Sede

Via del Seminario Maggiore, 35 - 85100 POTENZA

Contatti

 www.extratech.it
 [linkedin.com/company/extratech](https://www.linkedin.com/company/extratech)
 info@extratech.it
 +39 0971 21432
 +39 329 8038079



G.N.R. Srl

*Produzione e vendita di strumenti di misura
per indagini chimico-fisiche*



Breve Storia

GNR è stata fondata nel 1984 a Milano (Italia) fondata da Mario Gungui e Antonio Nigro.

Rilevano OPTICA srl, una delle prime e più note aziende europee nel campo della strumentazione analitica. Nei primi anni, un ampio programma di sviluppo, secondo le tecnologie più avanzate, porta allo sviluppo di una gamma di strumenti innovativi nel campo OES in sostituzione di apparecchiature obsolete.

Il continuo impegno profuso in tutti gli anni di attività ha permesso a GNR di raggiungere un posto di rilievo tra i più importanti produttori mondiali di strumentazione con diverse migliaia di unità GNR in tutto il mondo che offrono soluzioni complete nell'analisi strutturale ed elementare.

Ogni anno un'importante percentuale dei suoi ricavi viene investita in ricerca e sviluppo con l'obiettivo di migliorare le prestazioni del proprio portafoglio prodotti.

Attività svolte /servizi offerti

GNR progetta produce e commercializza diverse linee di strumentazione analitica. Spettrometria ad emissione ottica (SPARK-OES) per l'analisi elementare di leghe metalliche, sia da laboratorio che portatile.

Spettrometri ad emissione ottica ad elettrodo rotante (RDE-OES) per la determinazione qualitativa e quantitativa di contaminanti e metalli da usura in olii lubrificanti.

Diffrattonometri a raggi-X per l'analisi di fase di polveri (cementi, quarzo, amianto).

Diffrattonometri portatili per la determinazione dello stato tensionale di materiali metallici come ad esempio fili e trefoli di acciaio armonico da pre e post compressione.

Sede

Via Torino, 7 - 28010 AGRATE CONTURBIA (NO)

Contatti

 www.gnr.it

 [linkedin.com/company/gnrsl](https://www.linkedin.com/company/gnrsl)

 gnrsales@gnr.it

SPETTROMETRI AD EMISSIONE OTTICA

Scopri la nuova generazione di spettrometri ad emissione ottica.
Analisi chimica rapida e affidabile per il controllo qualità dei metalli.



Krabo Srl

Bulloni sensorizzati wireless

Breve Storia

Krabo, con sede a Veduggio con Colzano, è una realtà tecnologica d'avanguardia nata all'interno di Fontana Gruppo nel 2018, leader mondiale nel settore dei fastener. Sfruttando il know-how del Gruppo, Krabo ha sviluppato la tecnologia "KRABO® Networking Bolts", che trasforma gli elementi di fissaggio in sensori intelligenti, autonomi e con connessione wireless. La missione è digitalizzare i sistemi di fissaggio per consentire il monitoraggio remoto e in tempo reale del precarico, garantendo la sicurezza delle giunzioni e ottimizzando i costi manutentivi. La visione punta a un futuro più sicuro attraverso il monitoraggio da remoto: trasformare le infrastrutture critiche in strutture capaci di segnalare autonomamente anomalie, prevenendo cedimenti e passando da una manutenzione a calendario a una basata sulla reale necessità. Grazie alla forza industriale di Fontana Gruppo, Krabo offre soluzioni scalabili sia per nuove installazioni che per il retrofit di strutture esistenti.

Attività svolte /servizi offerti

L'attività principale consiste nella fornitura di viti sensorizzate native o nel retrofit di bulloni convenzionali esistenti, senza alterarne le proprietà meccaniche o la funzionalità.

Grazie ad un trasduttore ultrasonico integrato, il sistema misura in tempo reale il carico assiale (precarico) con un'accuratezza superiore al 95%. I servizi includono il monitoraggio remoto tramite comunicazione wireless e la piattaforma KRABO® Cloud, che permette la visualizzazione dei dati, l'analisi dei trend e la configurazione di alert personalizzati. Questa soluzione abilita la manutenzione predittiva, riducendo drasticamente i costi e i rischi delle ispezioni manuali in settori critici come infrastrutture civili, ferroviarie ed industriali.

Sede

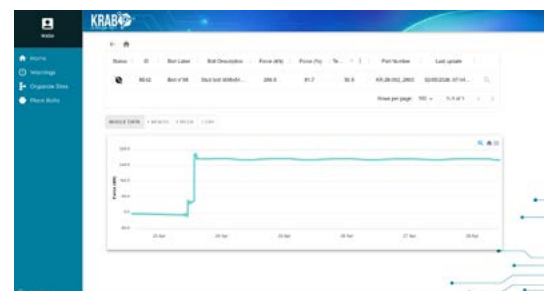
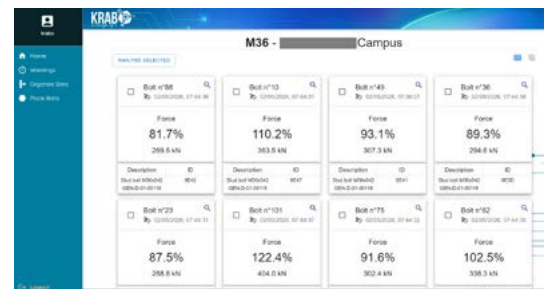
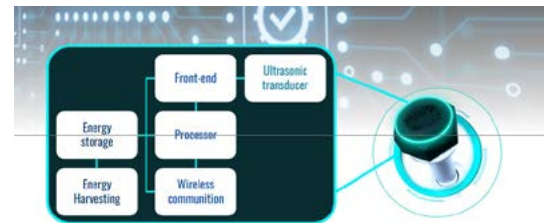
Via L. e W. Fontana, 9 - 20837 VEDUGGIO CON COLZANO (MB)

Contatti

krabo.it

www.linkedin.com/company/krabo/

info@krabo.it



Leica Geosystems S.p.A

When it has to be right

Leica
Geosystems

Breve Storia

Rivoluzionando il mondo della misura e del rilievo da oltre 200 anni, Leica Geosystems è l'azienda leader nel settore delle tecnologie di misurazione e di informazione.

Oggi creiamo soluzioni complete per i professionisti di tutto il mondo.

Nota per le soluzioni e i prodotti innovativi, Leica Geosystems soddisfa le esigenze geospaziali dei professionisti di vari settori, tra cui il rilievo e l'ingegneria, l'edilizia e le costruzioni pesanti, la sicurezza e la protezione, l'energia e l'industria. Grazie a strumentazioni precise e accurate, software sofisticati e servizi affidabili, Leica Geosystems fornisce un valore aggiunto ogni giorno a coloro che plasmano il futuro del nostro mondo.

Leica Geosystems dal 2005 fa parte del gruppo svedese Hexagon AB, leader mondiale nella fornitura di soluzioni informatiche che incrementano la produttività e la qualità attraverso soluzioni geospaziali e industriali.

Attività svolte /servizi offerti

Leica Geosystems sviluppa soluzioni di misura di precisione per il rilievo il controllo e il monitoraggio. Il nostro basket di prodotti è molto ampio e vantiamo soluzioni su misura per diversi contesti e applicazioni: dal rilievo topografico con sensori all'avanguardia come stazioni totali, multistation e GNSS, fino ai livelli ottici di altissima precisione, Laser scanner terrestri statici, mobili, portatili e perfino integrabili con droni e robot ed infine soluzioni di machine control, per fornire soluzioni sull'intera filiera delle attività per la realizzazione di un'opera, dal progetto alla costruzione, dall'avanzamento lavori al collaudo fino al suo monitoraggio.




Non a caso molte imprese e professionisti per la realizzazione di molte opere ed infrastrutture in Italia e nel mondo cercano la qualità e scelgono di avvalersi delle nostre soluzioni. Siamo infatti certificati ISO 9001 - 14001 - 45001 e vantiamo laboratori di taratura accreditati SCS079 conformi ISO/IEC 17025 per poter fornire tutta la sicurezza e l'affidabilità nella misura.

Quando si deve fare la cosa giusta, Leica Geosystems ha la soluzione.

Sede

Via Codognino, 10 - 26854 CORNEGLIANO LAUDENSE (LO)

Contatti

-  www.leica-geosystems.com/it-it/
-  [linkedin.com/company/leica-geosystems](https://www.linkedin.com/company/leica-geosystems)
-  [facebook.com/leicageosystemsIT](https://www.facebook.com/leicageosystemsIT)
-  info.it@leica-geosystems.com
-  +39 037 169731



MAE Advanced Geophysics Instruments

Strumentazione elettronica di precisione



Breve Storia

Con 44 anni di esperienza nel settore dell'elettronica di precisione, MAE Advanced Geophysics Instruments progetta, produce, commercializza e noleggia strumentazione per indagini geofisiche e controlli non distruttivi. Sismografi per prospezione sismica attiva e passiva multicanale o a stazione singola da 3 a 96 canali. Sistemi integrati per monitoraggio sismico strutturale o territoriale. Strumentazione multicanale VHR (Very High Resolution) per prospezione geoelettrica multi elettrodo. Strumentazioni per diagnostica strutturale: UPV, ultrasuoni a contatto, cross-hole su pali di fondazione, prova sonora su muratura, data-logger e sistemi per monitoraggio strutturale. Strumentazione per conducibilità elettrica dei terreni, misure di flusso termico, misura della frequenza di risonanza. I prodotti MAE si caratterizzano per la massima accuratezza e risoluzione di misura, unite alla versatilità e semplicità di utilizzo.




Attività svolte /servizi offerti

Attività: progettazione, produzione e commercializzazione di strumentazione per geofisica, CND controlli non distruttivi, reti sismiche e sistemi di monitoraggio ambientale e strutturale.

Sede

Zona Industriale Fresilia, snc - 86095 FROSOLONE (IS)

Contatti

-  www.mae-srl.it/it
-  [linkedin.com/company/mae-advanced-geophysics-instruments](https://www.linkedin.com/company/mae-advanced-geophysics-instruments)
-  sales@mae-srl.it
-  +39 087 489 0571



Skycrab Srl

Grab our view



Breve Storia

Skycrab nasce nel 2015 con l'obiettivo di unire formazione tecnica, innovazione tecnologica e applicazioni professionali nel mondo dei droni. In pochi anni siamo diventati un punto di riferimento nazionale nell'ambito dell'addestramento per piloti professionisti, nella vendita di droni DJI Enterprise e nello sviluppo di soluzioni avanzate per il rilievo 3D. Siamo dealer ufficiali DJI e rivenditori ufficiali dei software RealityScan e Agisoft Metashape. La nostra crescita è guidata da un approccio data-driven e da una forte attenzione alle esigenze dei professionisti del settore tecnico.

Attività svolte /servizi offerti

Skycrab è una realtà specializzata nella formazione professionale per piloti di droni (corsi OPEN e SPECIFIC STS), nella vendita di droni DJI Enterprise e accessori tecnici per rilievi. Offriamo corsi completi su fotogrammetria 3D, pianificazione di volo, software RealityScan e Agisoft Metashape. Supportiamo aziende e professionisti con soluzioni su misura e svolgiamo rilievi 3D chiavi in mano. Il nostro obiettivo è trasferire competenze concrete e fornire strumenti ad alte prestazioni per l'impiego dei droni in ambito tecnico, edilizio, energetico e ambientale.

Sede

Viale Papa Giovanni XXIII, 94/D - 24121 BERGAMO

Contatti

-  www.skycrabacademy.net
-  [linkedin.com/company/skycrab](https://www.linkedin.com/company/skycrab)
-  info@skycrab.net
-  +39 331 1352166



EPC Srl

Dal 1949 al fianco dei professionisti



Breve Storia

L'Editore EPC dal 1949 è il punto di riferimento per professionisti e aziende nei settori salute e sicurezza sul lavoro, prevenzione incendi, ambiente, edilizia, progettazione, security, privacy e igiene alimentare. Grazie a collaboratori qualificati e a una redazione costantemente aggiornata, offre strumenti pratici e contenuti affidabili per affrontare le sfide del mercato con tempestività.

La rivista mensile Antincendio è al servizio dei professionisti e punto di riferimento per tutti coloro che sono impegnati sul fronte della sicurezza: offre dal 1949 un'informazione di qualità nel settore della prevenzione incendi.

L'informazione è completata ogni giorno da InSic, il quotidiano online per i professionisti della sicurezza che offre una vetrina sulle novità aggiornata in tempo reale.

Attività svolte /servizi offerti

Con oltre 500 titoli a catalogo su carta e in e-book, EPC garantisce un aggiornamento continuo e di qualità attraverso volumi, manuali, raccolte normative, guide operative e materiali per la formazione. Le pubblicazioni coprono ambiti che spaziano dalla sicurezza sul lavoro all'impiantistica, dall'ambiente alle energie alternative, fino all'organizzazione aziendale e alla pubblica amministrazione, rispondendo anche alle esigenze più specialistiche di professionisti, consulenti, studi tecnici e aziende pubbliche e private.

Sede

Via Clauzetto, 12 - 00188 ROMA

Contatti

 www.epc.it
 clienti@epc.it
 +39 06 332 451



Informa Srl - Formazione e Consulenza

Istituto di Formazione e Consulenza



Breve Storia

L'Istituto Informa nasce nel 1988 come Istituto di formazione e consulenza di EPC Editore, Casa Editrice attiva dal 1949 nel settore dell'editoria professionale.

La collaborazione con il gruppo editoriale consente di integrare la didattica con autori e materiale editoriale e di altissima competenza e valore tecnico.

È il punto di riferimento di aziende e professionisti per la crescita delle competenze specifiche e valorali in materia di sicurezza sul lavoro, prevenzione incendi, ambiente, edilizia, security, privacy, management e organizzazione aziendale.

Certificato ISO 9001:2015, ISO 14001:2015, ISO 45001:2018, ISO 14064-1:2019, UNI/PdR 125:2022 e accreditato dalla Regione Lazio, opera da oltre trent'anni su tutto il territorio nazionale nel campo della formazione e consulenza aziendale in collaborazione con primarie università statali, rinomati organismi di certificazione e prestigiosi istituti di ricerca.

Offre iniziative a programma e personalizzate e consulenza specialistica.

Attività svolte /servizi offerti

L'Istituto Informa realizza da oltre 35 anni attività a catalogo dirette ad aziende e professionisti, proponendo master, seminari tecnici e corsi di formazione sulla salute e sicurezza, prevenzione incendi, tutela dell'ambiente, security, privacy, appalti ed edilizia, sviluppo personale. Opera in collaborazione con primarie università statali, organismi di certificazione accreditati, enti paritetici riconosciuti e rinomate associazioni. Si avvale di un corpo docente altamente specializzato comprendente personalità di spiccata professionalità provenienti da Università, Magistratura, Enti di ricerca, Organismi pubblici, Organi di vigilanza, Aziende e mondo Professionale, nella consapevolezza di utilizzare risorse con competenze verticali su ogni specifico argomento. I relatori, scelti in base alla loro esperienza professionale e capacità didattica, forniscono indicazioni qualificate e concrete alla risoluzione delle più diversificate problematiche lavorative.


Sede

Via Clauzetto, 12 - 00188 ROMA

Contatti

 www.istitutoinforma.it

 clienti@epc.it

 +39 06 332 451



ITEC Srl

Ente di certificazione accreditato



Breve Storia

ITEC, Istituto Tecnologico Europeo di Certificazione, è un organismo accreditato e notificato, riconosciuto come punto di riferimento nel panorama nazionale e internazionale per la certificazione di prodotti, processi, servizi, figure professionali e sistemi di gestione.

Grazie a un approccio tecnico-scientifico e a un team di esperti qualificati, ITEC garantisce conformità, sicurezza e qualità in ogni settore di intervento. L'ente offre certificazioni di prodotti secondo normative nazionali ed europee, assicurando affidabilità, tracciabilità e un miglioramento continuo.

Il processo di certificazione ITEC comprende analisi documentale, audit di valutazione, verifiche tecniche indipendenti, tutto condotto nel rispetto di imparzialità, competenza e trasparenza.

ITEC rappresenta un partner strategico per imprese e professionisti che vogliono distinguersi per qualità, credibilità e conformità, rafforzando la propria reputazione sul mercato nazionale e internazionale.

Attività svolte /servizi offerti

Offriamo servizi di certificazione su misura, progettati per supportare le aziende nel garantire qualità, sicurezza e affidabilità dei loro processi, prodotti e servizi. Attraverso valutazioni imparziali, audit approfonditi e percorsi di supporto dedicati, accompagniamo le organizzazioni verso miglioramenti concreti delle performance, rafforzamento della reputazione e consolidamento della fiducia dei clienti.

La nostra missione è trasformare la conformità in un vantaggio competitivo, offrendo strumenti pratici e consulenza esperta per guidare le aziende verso eccellenza, trasparenza e crescita sostenibile.

Sede

Via Biella, 1 - 59013 MONTEMURLO (PO)

Contatti

 www.itec-cert.it

 [linkedin.com/company/itecistitutotecnologicoeuropeodicertificazione](https://www.linkedin.com/company/itecistitutotecnologicoeuropeodicertificazione)

 info@itec-cert.it

Kiwa Italia

Creating Trust, Driving Progress



Breve Storia

Siamo Kiwa. Con i nostri servizi di Testing, Ispezione, Certificazione, Formazione, Gestione dati e Qualità, creiamo Fiducia nei prodotti, servizi, processi, sistemi e nelle capacità professionali dei nostri Clienti.

Kiwa in Italia comprende: Kiwa Cermet Italia S.p.A., Organismo Notificato specializzato nella Certificazione di beni, servizi, sistemi e professioni, nonché nelle attività di verifica, prova e taratura su prodotti e attrezzature. Kiwa Cermet Idea S.r.l., società interamente dedicata alla formazione. Kiwa Moroni S.r.l., tra le strutture di Ingegneria Energetica più importanti in Italia.

Il Gruppo Kiwa a livello internazionale conta 12.000 professionisti, dislocati in più di 35 Paesi nel mondo con oltre 200 sedi, tra uffici e laboratori. Dal 2021 facciamo parte della SHV Family, un gruppo internazionale composto da più di 55.000 persone unite dagli stessi valori e che, oltre a Kiwa, riunisce varie realtà globali: SHV Energy, Makro, Mammoet, Nutreco, NPM Capital e ONE-Dyas.

Attività svolte /servizi offerti

Kiwa Italia supporta il settore Industriale e Civile nella qualifica delle competenze nei Controlli non distruttivi, con percorsi conformi alla ISO 9712 che assicurano professionalità certificate e riconosciute a livello internazionale.

Nel contesto della UNI 11932, l'impegno si estende al settore civile, con l'erogazione di formazione ed esami dedicati ai Controlli non Distruttivi su strutture e infrastrutture, favorendo la qualificazione degli operatori e il miglioramento delle attività di verifica.

A ciò si affiancano i servizi legati alla UNI/PdR 153:2023, orientati alla Certificazione delle figure professionali coinvolte negli interventi sul calcestruzzo armato, contribuendo alla corretta gestione delle attività di manutenzione, riparazione e rinforzo.

Sede

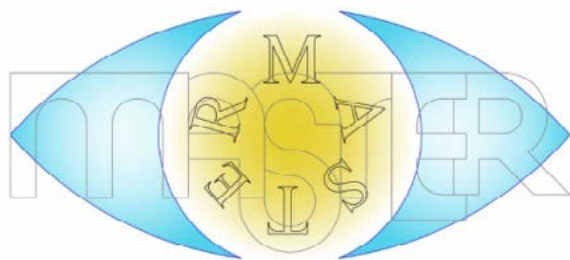
Via Cadriano, 23 - 40057 GRANAROLO DELL'EMILIA (BO)

Contatti

 www.kiwa.it

 [linkedin.com/company/kiwaitalia](https://www.linkedin.com/company/kiwaitalia)

 it.processi.industriali@kiwa.com



Materials and Structures Testing and Research

www.associazionemaster.org

Premio Tesi di Laurea
“TECNICHE INNOVATIVE PER IL CONTROLLO E MONITORAGGIO
DELLE COSTRUZIONI E DELLE INFRASTRUTTURE”

in memoria del Prof. Giovanni Menditto

Art. 1

L'Associazione Materials and Structures, Testing and Research (in sigla MASTER) bandisce il Premio in memoria del Prof. Giovanni Menditto per la miglior tesi di laurea magistrale su argomenti riferibili ai seguenti ambiti: **“TECNICHE INNOVATIVE PER IL CONTROLLO E MONITORAGGIO DELLE COSTRUZIONI E DELLE INFRASTRUTTURE”**.

Art. 2

Il bando è rivolto a quanti abbiano discusso dal **1 gennaio 2025** ed entro il **31 dicembre 2026**, presso un'Università riconosciuta dal Ministero dell'Università e della Ricerca, una tesi di laurea magistrale afferente agli argomenti di cui all'art. 1, conseguendo una votazione non inferiore a 105/110. I lavori devono essere redatti nel rispetto dei diritti di terzi e non sottoposti a vincolo di copyright.

Art. 3

Per partecipare al Premio è necessario essere in possesso dei seguenti requisiti:

- godere dei diritti civili;
- non aver riportato condanne penali o applicazioni di pena ai sensi dell'art. 444 del codice di procedura penale;
- non aver in corso procedimenti penali, ovvero di non essere a conoscenza di procedimenti penali in corso;
- non essere stato destinatario di misure di sicurezza o misure di prevenzione ovvero di non avere in corso procedimenti per l'applicazione di tali misure;
- non essere stato destituito, dispensato o dichiarato decaduto dall'impiego presso una pubblica amministrazione, ovvero licenziato dal lavoro alle dipendenze di pubbliche amministrazioni a seguito di procedimento disciplinare;
- non essere stato prosciolto, d'autorità o d'ufficio, dalle Forze Armate o di Polizia per motivi disciplinari.

Sede legale:
Via Erasmo Gattamelata 46
00176 - Roma (RM)
C.F. 9706192079

www.associazionemaster.org
info@associazionemaster.org
associazionemaster@pec.it

Art. 4

I candidati devono trasmettere all'indirizzo di posta elettronica associazionemaster@pec.it - entro e non oltre il **31 marzo 2027** - la seguente documentazione in formato PDF:

1. domanda di partecipazione, compilata in ogni sua parte e firmata (da richiedere a info@associazionemaster.org);
2. tesi di laurea (massimo 10 MB);
3. abstract della tesi di laurea;
4. lettera di presentazione della tesi redatta e sottoscritta dal relatore;
5. curriculum vitae;
6. copia scansionata di un documento di identità fronte e retro.

Con la sottoscrizione della domanda il candidato dichiara di cedere a titolo gratuito e non esclusivo il diritto di pubblicazione della tesi all'Associazione MASTER. La cessione del diritto di pubblicazione è regolata dal diritto italiano.

La corretta presentazione della documentazione richiesta, attestata dall'invio di una email di conferma, è condizione necessaria per la partecipazione al Premio.

Non saranno prese in considerazione domande di partecipazione inoltrate con modalità diverse da quelle sopra descritte.

Art. 5

Una Commissione, composta da figure provenienti dal mondo accademico e quello professionale, avvalendosi di una valutazione preliminare di personale selezionato *ratione materiae*, assegnerà un premio consistente in € 2.000,00 (Euro duemila/00), al netto delle ritenute di legge e una targa.

Art. 6

Le tesi saranno valutate sulla base dei seguenti criteri:

- qualità dell'innovazione;
- interesse collettivo ai fini del controllo e monitoraggio delle costruzioni ed infrastrutture;
- approfondimento dell'elaborato;
- qualità complessiva.

La presenza di profili comparatistici costituisce valore aggiunto.

Il giudizio della Commissione è insindacabile.

Art. 7

I vincitori riceveranno comunicazione a mezzo posta elettronica, all'indirizzo fornito all'atto dell'iscrizione, entro il **31 maggio 2027**.

L'Associazione MASTER si riserva la facoltà di consegnare il premio nell'ambito di una cerimonia, comunicandone data e luogo di svolgimento al vincitore.

Art. 8

L'Associazione MASTER si riserva il diritto di pubblicare, anche in modo parziale, le tesi ammesse al concorso.

La paternità degli elaborati resta in capo ai partecipanti, che garantiscono - ai sensi dell'art. 2 del presente bando - di aver redatto personalmente la tesi e di non aver violato i diritti di terzi.

Art. 9

Per il trattamento dei dati personali ci si atterrà a quanto previsto per gli Organismi Informativi dall'art. 58 del decreto legislativo 30 giugno 2003, n. 196 e successive modificazioni e integrazioni.

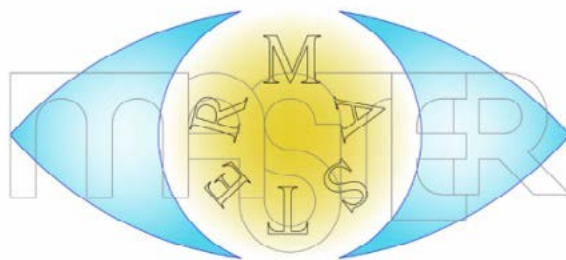
Sede legale:

Via Erasmo Gattamelata 46

00176 - Roma (RM)

C.F. 9706192079

www.associazionemaster.org
info@associazionemaster.org
associazionemaster@pec.it



Materials and Structures Testing and Research

www.associazionemaster.org

Premio Tesi di Laurea “VERIFICA PRESTAZIONALE DI MISCELE DI CONGLOMERATO BITUMINOSO SOSTENIBILI”

in memoria di Placido Turella

Art. 1

L'Associazione Materials and Structures, Testing and Research (in sigla MASTER), in collaborazione con la Veneta Engineering Srl, bandisce il Premio in memoria di Placido Turella per la miglior tesi di laurea magistrale su argomenti riferibili ai seguenti ambiti: **“VERIFICA PRESTAZIONALE DI MISCELE DI CONGLOMERATO BITUMINOSO SOSTENIBILI”**.

Art. 2

Il bando è rivolto a quanti abbiano discusso dal **1 gennaio 2025** ed entro il **31 dicembre 2026**, presso un'Università riconosciuta dal Ministero dell'Università e della Ricerca, una tesi di laurea magistrale afferente agli argomenti di cui all'art. 1, conseguendo una votazione non inferiore a 105/110. I lavori devono essere redatti nel rispetto dei diritti di terzi e non sottoposti a vincolo di copyright.

Art. 3

Per partecipare al Premio è necessario essere in possesso dei seguenti requisiti:

- godere dei diritti civili;
- non aver riportato condanne penali o applicazioni di pena ai sensi dell'art. 444 del codice di procedura penale;
- non aver in corso procedimenti penali, ovvero di non essere a conoscenza di procedimenti penali in corso;
- non essere stato destinatario di misure di sicurezza o misure di prevenzione ovvero di non avere in corso procedimenti per l'applicazione di tali misure;
- non essere stato destituito, dispensato o dichiarato decaduto dall'impiego presso una pubblica amministrazione, ovvero licenziato dal lavoro alle dipendenze di pubbliche amministrazioni a seguito di procedimento disciplinare;
- non essere stato prosciolto, d'autorità o d'ufficio, dalle Forze Armate o di Polizia per motivi disciplinari.

Art. 4

I candidati devono trasmettere all'indirizzo di posta elettronica associazionemaster@pec.it - entro e non oltre il **31 marzo 2027** - la seguente documentazione in formato PDF:

1. domanda di partecipazione, compilata in ogni sua parte e firmata (da richiedere a Sede legale:

Via Erasmo Gattamelata 46
00176 - Roma (RM)
C.F. 9706192079

www.associazionemaster.org
info@associazionemaster.org
associazionemaster@pec.it

info@associazionemaster.org);

2. tesi di laurea (massimo 10 MB);
3. abstract della tesi di laurea;
4. lettera di presentazione della tesi redatta e sottoscritta dal relatore;
5. curriculum vitae;
6. copia scansionata di un documento di identità fronte e retro.

Con la sottoscrizione della domanda il candidato dichiara di cedere a titolo gratuito e non esclusivo il diritto di pubblicazione della tesi all'Associazione MASTER. La cessione del diritto di pubblicazione è regolata dal diritto italiano.

La corretta presentazione della documentazione richiesta, attestata dall'invio di una email di conferma, è condizione necessaria per la partecipazione al Premio.

Non saranno prese in considerazione domande di partecipazione inoltrate con modalità diverse da quelle sopra descritte.

Art. 5

Una Commissione, composta da figure provenienti dal mondo accademico e quello professionale, avvalendosi di una valutazione preliminare di personale selezionato *ratione materiae*, assegnerà un premio consistente in € 2.000,00 (Euro duemila/00), al netto delle ritenute di legge e una targa.

Art. 6

Le tesi saranno valutate sulla base dei seguenti criteri:

- qualità dell'innovazione;
- interesse collettivo ai fini del miglioramento prestazionale di miscele di conglomerato bituminoso sostenibili;
- approfondimento dell'elaborato;
- qualità complessiva.

La presenza di profili comparatistici costituisce valore aggiunto.

Il giudizio della Commissione è insindacabile.

Art. 7

I vincitori riceveranno comunicazione a mezzo posta elettronica, all'indirizzo fornito all'atto dell'iscrizione, entro il **31 maggio 2027**.

L'Associazione MASTER e la Veneta Engineering Srl si riservano la facoltà di consegnare il premio nell'ambito di una cerimonia, comunicandone data e luogo di svolgimento al vincitore.

Art. 8

L'Associazione MASTER e la Veneta Engineering Srl si riservano il diritto di pubblicare, anche in modo parziale, le tesi ammesse al concorso.

La paternità degli elaborati resta in capo ai partecipanti, che garantiscono - ai sensi dell'art. 2 del presente bando - di aver redatto personalmente la tesi e di non aver violato i diritti di terzi.

Art. 9

Per il trattamento dei dati personali ci si atterrà a quanto previsto per gli Organismi Informativi dall'art. 58 del decreto legislativo 30 giugno 2003, n. 196 e successive modificazioni e integrazioni.

Sede legale:
Via Erasmo Gattamelata 46
00176 - Roma (RM)
C.F. 9706192079

www.associazionemaster.org
info@associazionemaster.org
associazionemaster@pec.it



PROVE NON DISTRUTTIVE SU NUOVE STRUTTURE E COSTRUZIONI ESISTENTI

GUIDA PRATICA E CAPITOLATO SPECIALE D'APPALTO

Piano delle indagini • Requisiti dei laboratori • Certificazione del personale tecnico • Esempi di interpretazione dei dati sperimentali • Contratto d'appalto • Capitolato speciale d'appalto per PnD su strutture in calcestruzzo armato - muratura - legno - acciaio

di S. Bufarini, S. Lombardo, V. D. Venturi - Edizione: giugno 2021
Prezzo: € 46,55 anziché € 49,00



COLLAUDO STATICO PROVE DI CARICO SU SOLAI ED IMPALCATI

Tipologie di solai ed impalcati, schemi statici, determinazione del carico di prova, tecniche operative ed interpretazione dei dati

di S. Bufarini Stefano, V. D'Aria, D. Squillacioti - Edizione: giugno 2013
Prezzo: € 28,50 anziché € 30,00



MECCANICA DELLE MURATURE

Dalla definizione della qualità muraria alle indagini sperimentali mediante la tecnica dei martinetti piatti

di S. Bufarini Stefano, V. D'Aria, D. Squillacioti - Edizione: aprile 2012
Prezzo: € 25,65 anziché € 27,00



CONTROLLI E VERIFICHE DELLE STRUTTURE IN CALCESTRUZZO ARMATO IN FASE DI ESECUZIONE

Compiti e responsabilità del Direttore dei Lavori secondo le nuove Norme Tecniche per le Costruzioni (D.M. 14/01/2008) e la Circolare esplicativa n. 617/2009

di S. Bufarini, V. D'Aria, S. Mineo, A. Zizzi - Edizione: settembre 2011
Prezzo: € 28,50 anziché € 30,00



IL CONTROLLO STRUTTURALE DEGLI EDIFICI IN CEMENTO ARMATO E MURATURA

Tecniche diagnostiche, indagini strumentali, esempi di prove su materiali e strutture secondo le nuove. Norme Tecniche per le Costruzioni (D.M. 14/01/2008) e la Circolare esplicativa n. 617/2009

di S. Bufarini, V. D'Aria, R. Giacchetti - Edizione: luglio 2010 (II ed.)
Prezzo: € 31,35 anziché € 33,00




MONITORAGGIO DELLE STRUTTURE

Degradi, dissesti e analisi dei quadri fessurativi

di S. Bufarini, V. D'Aria, S. Mineo, D. Squillacioti - Edizione: aprile 2010
Prezzo: € 31,35 anziché € 33,00



Sede legale: Via Erasmo Gattamelata, 46 - 00176 ROMA

-  www.associazionemaster.org
-  linkedin.com/in/associazione-master-org
-  facebook.com/associazionemaster
-  info@associazionemaster.org
-  associazionemaster@pec.it